

FACCiate

Protezione, impermeabilizzazione, sicurezza



 **rothoblaas**

Solutions for Building Technology



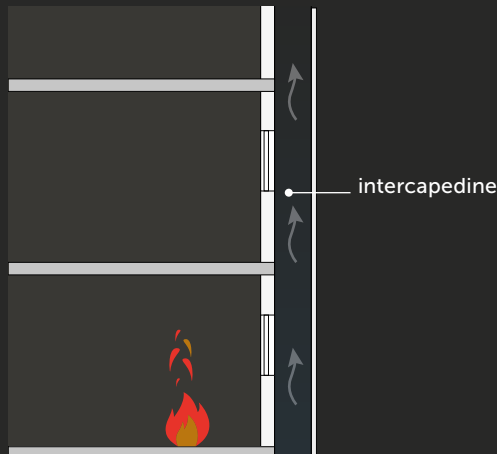
FACCIATE VENTILATE E FUOCO

Tutte le tipologie di edificio devono tener conto delle problematiche antincendio, in base alle normative vigenti e alla destinazione d'uso. Questo per riuscire a minimizzare le cause di incendio, assicurare la stabilità della struttura e limitare la propagazione delle fiamme sia verso l'interno sia verso gli edifici contigui, garantendo l'incolumità degli occupanti e l'accesso alle squadre di soccorso. Per minimizzare questo tipo di rischio è fondamentale affidarsi ai giusti componenti e curare la progettazione nei dettagli. Le nostre soluzioni per facciate ventilate riducono al minimo i rischi, limitando la propagazione delle fiamme in caso di incendio originato all'interno o all'esterno.

FASI DI PROPAGAZIONE DI UN INCENDIO IN FACCIA VENTILATA

1.

In caso d'incendio innescato all'interno dell'edificio, in un primo momento le fiamme si propagano nel locale in cui si sono generate. Gli edifici moderni con facciate ventilate vengono progettati per sfruttare al massimo l'effetto camino della facciata ventilata, per trarre i benefici apportati dal movimento ascendente dell'aria nell'intercapedine tra rivestimento e strato isolante. È proprio questo fenomeno che può dare origine a problematiche in caso di incendio.

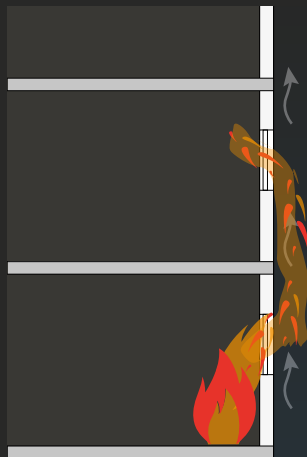


2.

In caso di incendio, l'effetto camino della facciata ventilata potrebbe generare dei problemi in quanto potrebbe convogliare le fiamme all'interno dell'intercapedine di ventilazione, spingendole verso i piani superiori dell'edificio.

EFFETTO CAMINO

L'effetto camino è quel fenomeno fisico, alla base del funzionamento dei tradizionali camini, ripreso dal mondo dell'architettura per fare in modo che, sfruttando il moto ascensionale dell'aria calda generato all'interno delle facciate ventilate, si garantisca la creazione di un ciclo continuo e si incrementi il comfort abitativo dell'edificio.



3.

Un'accurata progettazione antincendio include all'interno del progetto dispositivi di protezione attiva o passiva, con lo scopo di impedire la propagazione di eventuali fiamme. Rothoblaas propone l'uso di membrane e nastri autoestinguenti come soluzione passiva da facciata. Qualora non venissero adottate misure di prevenzione, la combustione dei materiali potrebbe condurre le fiamme ai piani superiori. I medesimi concetti sono validi anche in caso di incendio sviluppato all'esterno dell'edificio.



BARRIER ALU FIRE A2 SD2500

SCHERMO BARRIERA AL VAPORE RIFLETTENTE
REAZIONE AL FUOCO CLASSE A2-s1,d0



INCOMBUSTIBILE A2-s1,d0

Prodotto testato secondo EN 13501-1 e classificato come materiale incombustibile.

EFFICIENZA ENERGETICA

La riflettanza della membrana migliora le prestazioni energetiche del pacchetto costruttivo: riflettendo il calore fino al 95% verso l'interno aumenta la resistenza termica.



TRASPIR ALU FIRE A2 430

MEMBRANA ALTAMENTE TRASPIRANTE
RIFLETTENTE



INCOMBUSTIBILE A2-s1,d0

Membrana testata secondo EN 13501-1 e classificata come materiale incombustibile.

RIFLETTENTE

Grazie alla sua capacità di riflettere fino al 95% del calore, migliora le performance termiche del pacchetto costruttivo.



MEMBRANE AUTOADESIVE

L'aggiunta di un collante ad alte prestazioni è l'upgrade di gamma delle membrane Rothoblaas. La versione autoadesiva delle membrane permette una posa rapida, la protezione del legno in cantiere e, soprattutto, la possibilità di prefabbricare un pannello in legno impermeabilizzato.

Scopri BARRIER, BARRIER ALU, VAPOR IN, CLIMA CONTROL, VAPOR, TRASPIR e BITUM sul nostro sito.



TRASPIR EVO 300

MEMBRANA ALTAMENTE TRASPIRANTE MONOLITICA



MONOLITICO

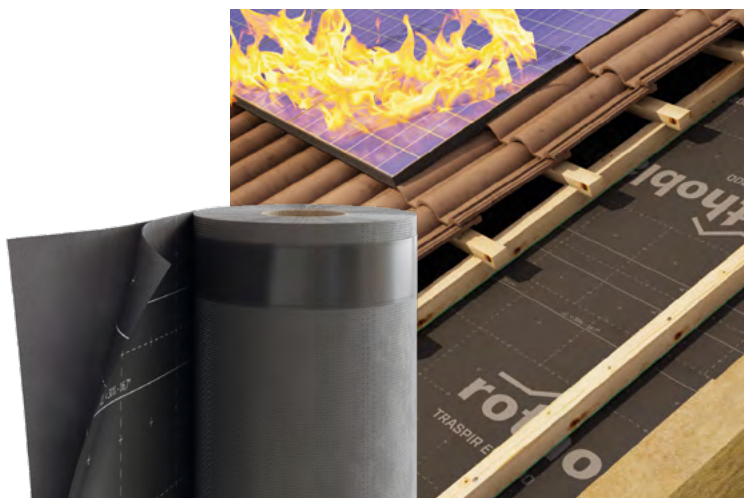
La struttura monolitica della membrana garantisce un'eccellente durabilità nel tempo grazie agli speciali polimeri impiegati.

STABILITÀ UV 9 MESI

Resistenza di 9 mesi ai raggi UV con esposizione totale alle radiazioni, senza alcuna protezione. Resistenza termica fino a 120°C.

RESISTENZA TERMICA ECCEZIONALE

Superato il test di invecchiamento artificiale che prevede un'esposizione alla luce UV per 5000h. Resistenza termica fino a 120°C.



TRASPIR EVO UV 210

MEMBRANA ALTAMENTE TRASPIRANTE MONOLITICA RESISTENTE AI RAGGI UV



MONOLITICO

La struttura monolitica della membrana garantisce un'eccellente durabilità nel tempo grazie agli speciali polimeri impiegati.

B-s1,d0

Capacità di ritardo alla fiamma certificata in Euroclasse di reazione al fuoco B-s1,d0 secondo EN 13501-1.

STABILITÀ UV PERMANENTE

Resistenza permanente ai raggi UV con esposizione a giunti aperti fino 50 mm di larghezza e con max 40% di superficie scoperta.



LA MIGLIOR DIFESA? È PASSIVA!

Gioca d'anticipo e gestisci i problemi derivanti dal fuoco con soluzioni di protezione passiva: **progetta il tuo edificio integrando nastri, sigillanti e membrane Rothoblaas.**





STRUTTURE E COMPORTAMENTO AL FUOCO

REAZIONE AL FUOCO

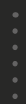
La classe di reazione al fuoco è un indicatore che fornisce una valutazione sull'attitudine del materiale a contribuire o meno all'incendio. A differenti comportamenti dei materiali corrispondono differenti classi: da quelle che indicano i prodotti non combustibili fino ai materiali estremamente infiammabili.

Classificazione europea secondo EN 13501-1



Classe A1

prodotti incombustibili



Classi A2, B, C, D, E

prodotti combustibili, con l'aumentare della loro partecipazione all'incendio



Classe F

indica materiali con Prestazione Non Determinata (NDP) oppure che non raggiungono la Classe E



s1, s2, s3

sono i tre valori che indicano la densità ottica dei fumi



d0, d1, d2

sono i tre valori che indicano la pericolosità del gocciolamento

ACQUA, ARIA, FUOCO, VENTO, VAPORE

La membrana ideale risponde ai fattori climatici delle aree geografiche in cui costruiamo i nostri edifici in legno. L'impiego delle membrane giuste contribuisce ad un innalzamento del comfort abitativo e della qualità dell'edificio.

Regioni climatiche e soluzioni sono all'interno **del catalogo NASTRI, MEMBRANE E SIGILLANTI**





FRONT BAND UV 210

NASTRO MONOADESIVO UNIVERSALE
ALTAMENTE RESISTENTE AI RAGGI UV



ESTETICA

Supporto realizzato in membrana monolitica TRASPIR EVO UV 210, per un'eccellente resa estetica anche in applicazione con TRASPIR EVO 300.

REAZIONE AL FUOCO B-s1,d0

Nastro autoestinguente tale da non propagare la fiamma in caso di incendio, contribuendo alla protezione passiva della struttura.



FIRE STRIPE GRAPHITE

GUARNIZIONE FLESSIBILE INTUMESCENTE



INTUMESCENTE

Anche in caso di incendio non sprigiona gas o sostanze nocive. Privo di amianto, deve la sua capacità intumescente alla presenza della grafite.

ERMETICO

Il profilo garantisce il blocco dei fumi, gas e fiamme dalla temperatura ambiente fino a oltre 500°C grazie alla sua capacità di espandersi.



FACADE BAND UV

NASTRO MONOADESIVO UNIVERSALE
RESISTENTE AI RAGGI UV



STABILITÀ UV

Ideale per sigillature in facciata e per sormonti di membrane resistenti ai raggi UV.

INVISIBILE

Sviluppato per l'applicazione su TRASPIR da facciata e TRASPIR EVO 300, per un'eccellente resa estetica.



TERRA BAND UV

NASTRO ADESIVO BUTILICO

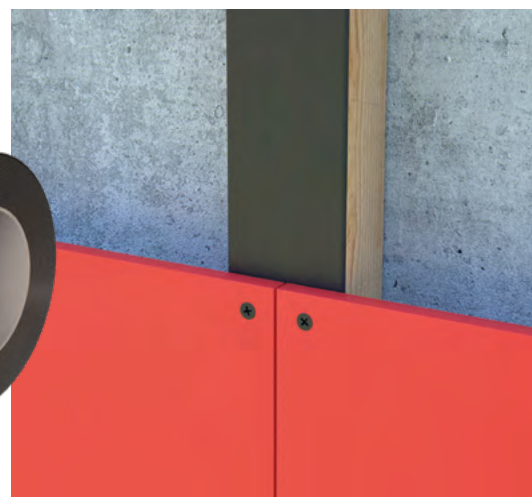


TERRAZZE E FACCIATE

Ideale per la protezione dei listelli dall'acqua e dai raggi UV. Utilizzabile sia per terrazze sia per facciate, assicura la protezione e la durabilità dei listelli in legno.

STABILITÀ UV PERMANENTE

Il supporto alluminizzato garantisce resistenza illimitata ai raggi UV che possono penetrare tra i giunti aperti di terrazze e facciate.



FLEXI BAND UV

NASTRO MONOADESIVO UNIVERSALE AD
ALTA STABILITÀ UV E RESISTENZA



STABILITÀ UV E INVECCHIAMENTO

Lo speciale carrier è studiato per offrire un'eccellente stabilità UV, pur mantenendo inalterate nel tempo le proprietà meccaniche e di adesione grazie ad un'ottima resistenza all'invecchiamento.

RESISTENZA TERMICA FINO A 120°C

L'accoppiamento tra collante e carrier in polipropilene permette di raggiungere una stabilità termica molto elevata non compromettendo l'adesione e la viscosità della colla.



BLACK BAND

NASTRO BUTILICO MONOADESIVO UNIVERSALE

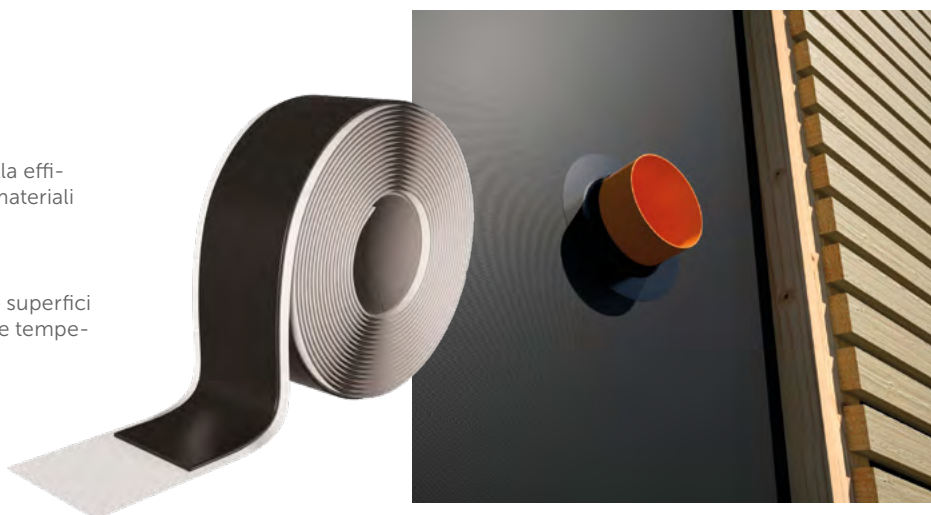


STRAORDINARIO

Universale ed espandibile fino al 300%, sigilla efficacemente qualsiasi fessura sui più diffusi materiali edili.

PRATICO

Ideale per sigillature agevoli su nodi ostici e superfici molto irregolari; autosaldante anche a basse temperature.



ALU BUTYL BAND

NASTRO ADESIVO BUTILICO RIFLETTENTE

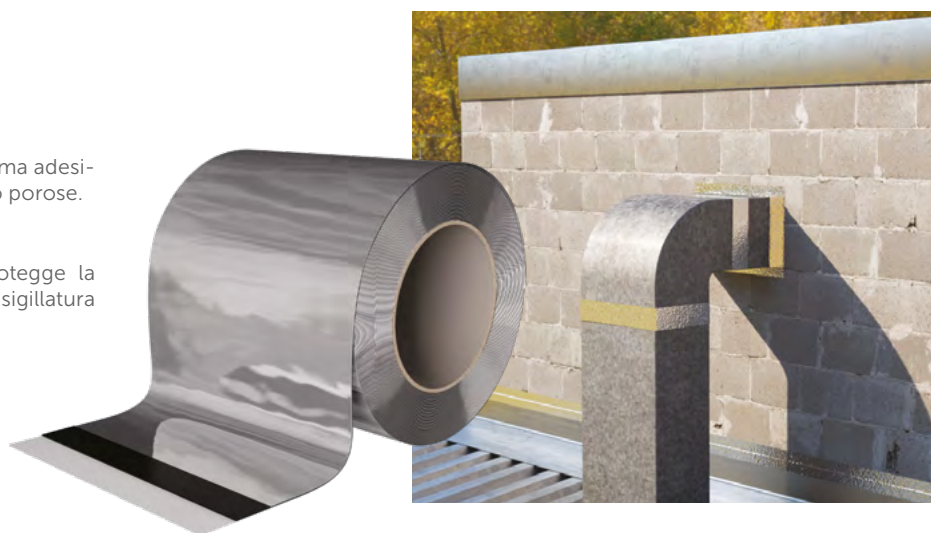


BUTILE

La composizione butilica conferisce un'ottima adesività sulle più comuni superfici, anche molto porose.

STABILE AI RAGGI UV

Il rivestimento in alluminio rinforzato protegge la miscela butilica garantendo la durabilità a sigillatura eseguita.



WINDOW BAND

NASTRO SIGILLANTE AUTOESPANDENTE PER SERRAMENTI



MS SEAL

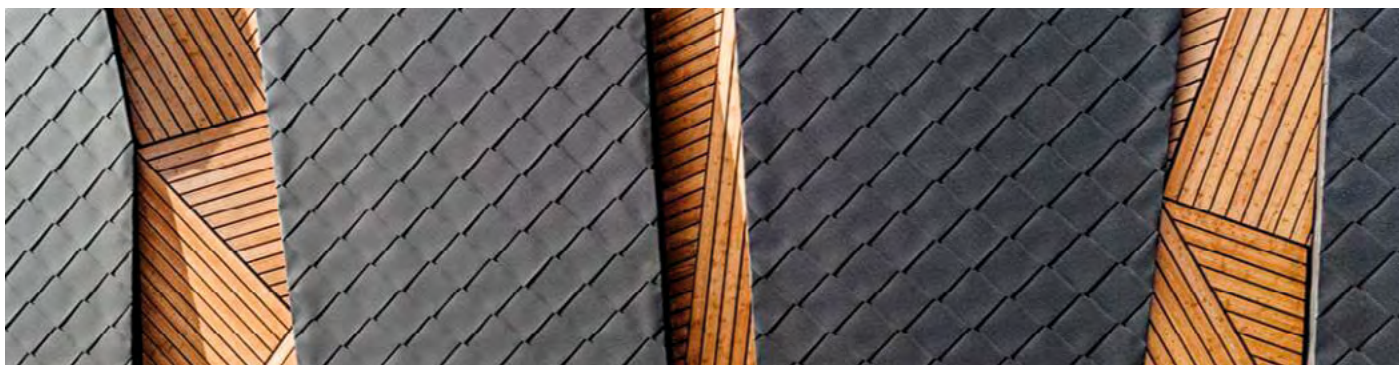
SIGILLANTE MS POLIMERO AD ALTA ELASTICITÀ



HBS EVO

VITE A TESTA SVASATA

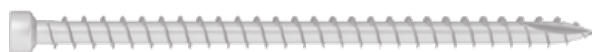
C4
EVO
COATING



VGZ EVO

CONNETTORE TUTTO FILETTO A
TESTA CILINDRICA

C4
EVO
COATING



SBD

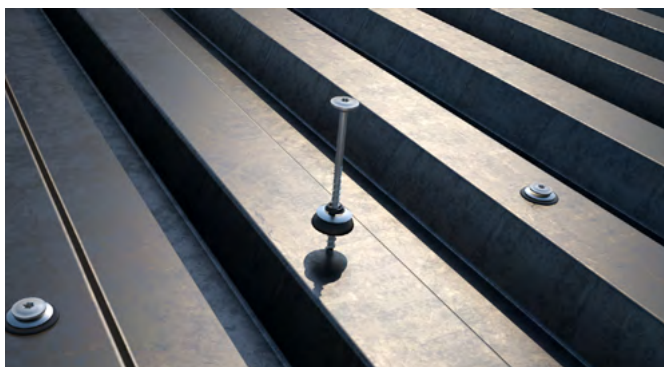
SPINOTTO AUTOFORANTE LEGNO-ACCIAIO



TBS EVO

VITE A TESTA LARGA

C4
EVO
COATING



DGZ

CONNETTORE DOPPIO FILETTO PER
ISOLANTE

MY
PROJECT
SOFTWARE





TERRALOCK

CONNETTORE PER TERRAZZE



✓ PRODOTTI CORRELATI

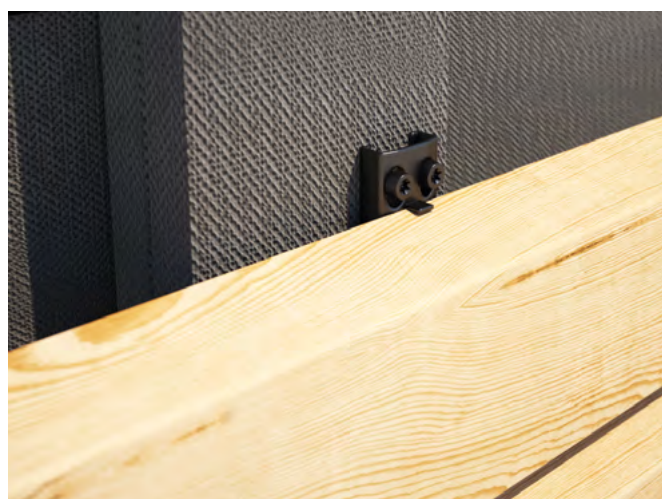
KKT A4 | AISI316

Vite a testa conica a scomparsa



KKF AISI410

Vite a testa troncoconica



WKF

ANGOLARI PER FACCIE



✓ PRODOTTI CORRELATI

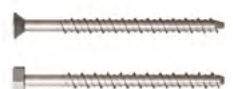
LBS

Vite a testa tonda per piastre



SKR-SKS

Ancorante avvitabile per calcestruzzo





DISC FLAT

CONNETTORE A SCOMPARSA RIMOVIBILE



✓ PRODOTTI CORRELATI

KOS

Bullone testa esagonale

MET

Barre filettate, dadi e rondelle



CE
ETA 19/0706



LOCK FLOOR TIMBER

CONNETTORE A SCOMPARSA AD AGGANCIO
LEGNO-LEGNO



✓ PRODOTTI CORRELATI

LOCK

Connettore a scomparsa ad aggancio



CE
ETA-19/0831



ALU MINI

STAFFE A SCOMPARSA CON E SENZA FORI



✓ PRODOTTI CORRELATI

ALU MIDI E ALU MAXI

Staffe a scomparsa con e senza fori



CE
ETA 09/0361



INA

BARRA FILETTATA CLASSE ACCIAIO 5.8 E 8.8 PER ANCORANTI CHIMICI



AB1

ANCORANTE PESANTE AD ESPANSIONE CE1



HYB FIX

ANCORANTE CHIMICO IBRIDO AD ALTE PRESTAZIONI

HYB-FIX è l'ancorante chimico ibrido ad alte prestazioni ideale per ancoraggi extrapesanti e per riprese di getto con ferri e armatura. La resina, a base uretano-metacrilato, è certificata per la resistenza al fuoco F120 ed è marcata CE opzione 1 per calcestruzzo fessurato e non fessurato.

Efficace anche su calcestruzzo bagnato e su calcestruzzo con fori sommersi, è certificata in categoria di prestazione sismica C2 (M12-M24).



WING

PUNTO DI ANCORAGGIO PER LAVORI IN QUOTA E IN SOSPENSIONE

Estremamente robusto e affidabile nell'utilizzo.

Impiegabile sia per lavori in sospensione (1 operatore) che per la protezione contro la caduta in quota (3 operatori).



VIDEO



H-RAIL OVERHEAD

LINEA DI ANCORAGGIO RIGIDA ORIZZONTALE AEREA

H-RAIL OVERHEAD è la linea vita aerea a binario che, grazie alle apposite piastre, può essere installata direttamente su diverse tipologie di sottostruttura. Il binario permette agli operatori di lavorare con le mani libere e in sicurezza mediante utilizzo di dispositivo scorrevole e dispositivi retrattili.



VIDEO



DISPOSITIVI DI PROTEZIONE INDIVIDUALE

CASCHI

Linea di caschi per lavori in quota, in cantiere e in aree industriali. Regolabili e predisposti per il montaggio di lampade frontali e altri accessori.

IMBRACATURE

Imbracature semiprofessionali e professionali per sistemi anti-caduta, posizionamento e lavoro in accesso su fune.

CORDE E CONNETTORI

Corde da lavoro resistenti all'abrasione e con una buona maneggevolezza, da abbinare a connettori disponibili in una vasta gamma di forme, dimensioni e carichi di rottura.



Scopri la nostra proposta di **DPI** per la sicurezza in cantiere e sul lavoro. Visita il sito oppure richiedi il catalogo **ANTICADUTA E SICUREZZA** al tuo agente di fiducia. rothoblaas.it/safe



FISSAGGIO

Viti per legno | Piastre e connettori | Adesivo epossidico XEPOX
Connessioni solaio X-LAM - pilastro | Terrazze e facciate
Ancoranti per calcestruzzo

TENUTA ARIA E IMPERMEABILIZZAZIONE

Nastri e sigillanti | Elementi per tetto e ventilazione | Membrane

ACUSTICA

Profili resilienti | Lamine fonoisolanti | Sigillanti

ANTICADUTA

Sistemi linee vita e binari | Punti di ancoraggio | Protezioni collettive
Dispositivi di Protezione Individuale

MACCHINE E ATTREZZATURA

Attrezzatura per carpenteria | Misurazione | Dime | Protezione cantiere
Trasporto e sollevamento | Riparazione legno | Punte e frese | Macchine

rothoschool**STAY SAFE**

La sicurezza in cantiere è garantita solo se a monte sono state fatte scelte corrette. Segui i corsi di formazione Rothoschool, tieniti aggiornato su rischi, sistemi anticaduta e dispositivi di protezione individuale. A seconda della tematica, i corsi sono di natura teorica o pratica. Scopri il programma e approfitta degli early booking.



Scopri tutti i nostri corsi!
rothoblaas.it/formazione

**Rotho Blaas Srl**

Via dell'Adige N.2/1 | 39040, Cortaccia (BZ) | Italia
Tel: +39 0471 81 84 00 | Fax: +39 0471 81 84 84
info@rothoblaas.com | www.rothoblaas.it

