





XSEALMO

100/120/140

XSEALMI

100/120/140

XSEALMJ

100/120/140

XSEALMG

100/120/140

XSEALMT

100/120/140

XSEALMX

100/120/140

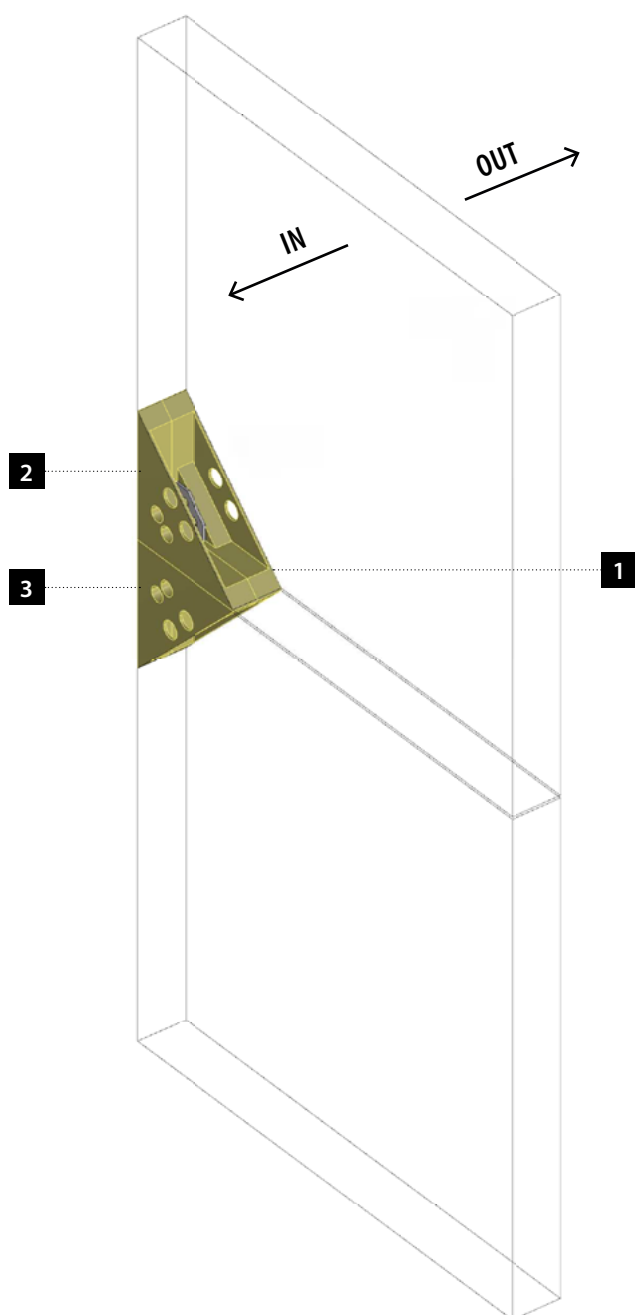
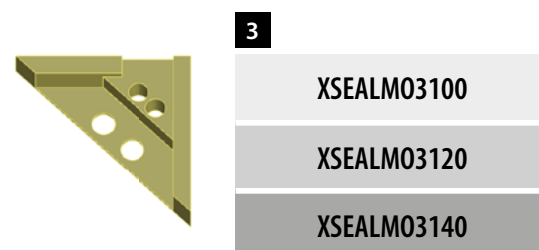
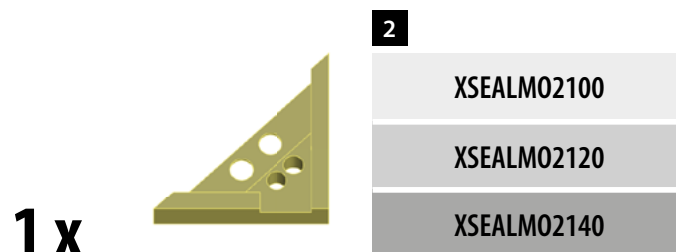
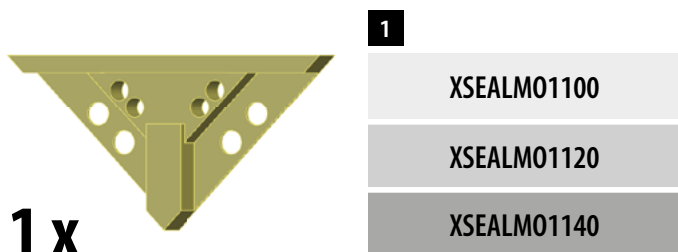
XSEAL SPARE/SPACER

XSEALMO

100

120

140



IT In alto a destra in questa pagina trovi 3 box corrispondenti a 3 spessori di parete diversi. Individua la tonalità di grigio corrispondente allo spessore delle pareti che stai posando e, per ogni componente, utilizza i codici relativi a quello stesso colore.

DE Im rechten oberen Teil dieser Seite finden Sie 3 Boxen, die den 3 verschiedenen Wandstärken entsprechen. Ermitteln Sie den Grauton, welcher der Stärke der Wand entspricht, die Sie einbauen wollen. Verwenden Sie für jedes Element die entsprechenden Artikelnummern für dieselbe Farbe.

EN At the top right of this page you will find 3 boxes corresponding to 3 different wall thicknesses. Identify the shade of grey corresponding to the thickness of the walls that you are laying and, for each component, use the codes related to the same colour.

FR En haut à droite de cette page se trouvent 3 boîtes correspondant à 3 épaisseurs de parois différentes. Identifiez la tonalité de gris correspondant à l'épaisseur des parois à poser et, pour chaque composant, utilisez les codes relatifs à celle de la même couleur.

ES En la parte superior derecha de esta página se encuentran 3 casillas que se corresponden con 3 espesores diferentes de pared. Identificar el tono de gris correspondiente con el espesor de las paredes que se están colocando y, para cada componente, utilizar los códigos correspondientes con el color.

PT Em cima à direita desta página pode encontrar 3 caixas relativas a 3 espessuras diferentes de paredes. Veja a tonalidade de cinzento correspondente à espessura das paredes que estiver a colocar e, para cada componente, utilize os códigos relativos a essa mesma cor.

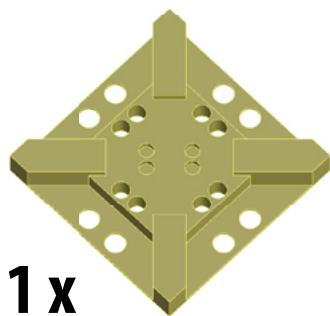
PY Справа вверху находятся 3 прямоугольника, соответствующих 3 разным толщинам стенных перегородок. Определите оттенок серого, который соответствует толщине устанавливаемых вами перегородок, и выберите компоненты с кодами этого цвета.

XSEALMI

100

120

140



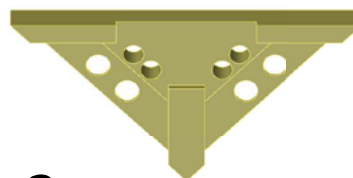
1 x

1

XSEALMI1100

XSEALMI1120

XSEALMI1140



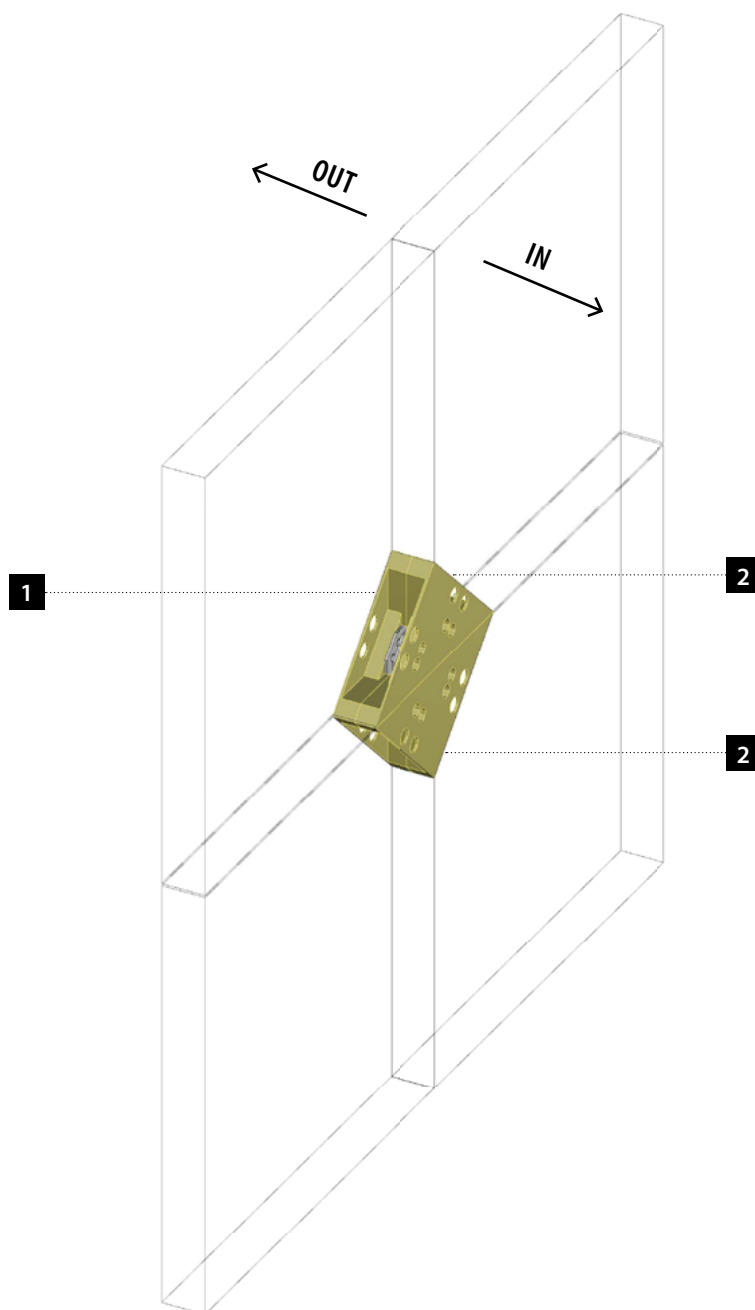
2 x

2

XSEALMI2100

XSEALMI2120

XSEALMI2140



- IT** In alto a destra in questa pagina trovi 3 box corrispondenti a 3 spessori di parete diversi. Individua la tonalità di grigio corrispondente allo spessore delle pareti che stai posando e, per ogni componente, utilizza i codici relativi a quello stesso colore.
- DE** Im rechten oberen Teil dieser Seite finden Sie 3 Boxen, die den 3 verschiedenen Wandstärken entsprechen. Ermitteln Sie den Grauton, welcher der Stärke der Wand entspricht, die Sie einbauen wollen. Verwenden Sie für jedes Element die entsprechenden Artikelnummern für dieselbe Farbe.
- EN** At the top right of this page you will find 3 boxes corresponding to 3 different wall thicknesses. Identify the shade of grey corresponding to the thickness of the walls that you are laying and, for each component, use the codes related to the same colour.
- FR** En haut à droite de cette page se trouvent 3 boîtes correspondant à 3 épaisseurs de parois différentes. Identifiez la tonalité de gris correspondant à l'épaisseur des parois à poser et, pour chaque composant, utilisez les codes relatifs à celle de la même couleur.
- ES** En la parte superior derecha de esta página se encuentran 3 casillas que se corresponden con 3 espesores diferentes de pared. Identificar el tono de gris correspondiente con el espesor de las paredes que se están colocando y, para cada componente, utilizar los códigos correspondientes con el color.
- PT** Em cima à direita desta página pode encontrar 3 caixas relativas a 3 espessuras diferentes de paredes. Veja a tonalidade de cinzento correspondente à espessura das paredes que estiver a colocar e, para cada componente, utilize os códigos relativos a essa mesma cor.
- PY** Справа вверху находятся 3 прямоугольника, соответствующих 3 разным толщинам стенных перегородок. Определите оттенок серого, который соответствует толщине устанавливаемых вами перегородок, и выберите компоненты с кодами этого цвета.

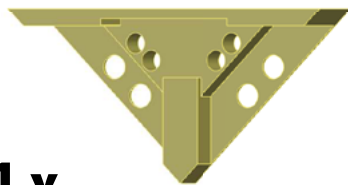
XSEALMJ

100

120

140

1 x



1

XSEALMJ1100

XSEALMJ1120

XSEALMJ1140

1 x



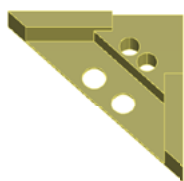
2

XSEALMJ2100

XSEALMJ2120

XSEALMJ2140

2 x



3

XSEALMJ3100

XSEALMJ3120

XSEALMJ3140

1 x

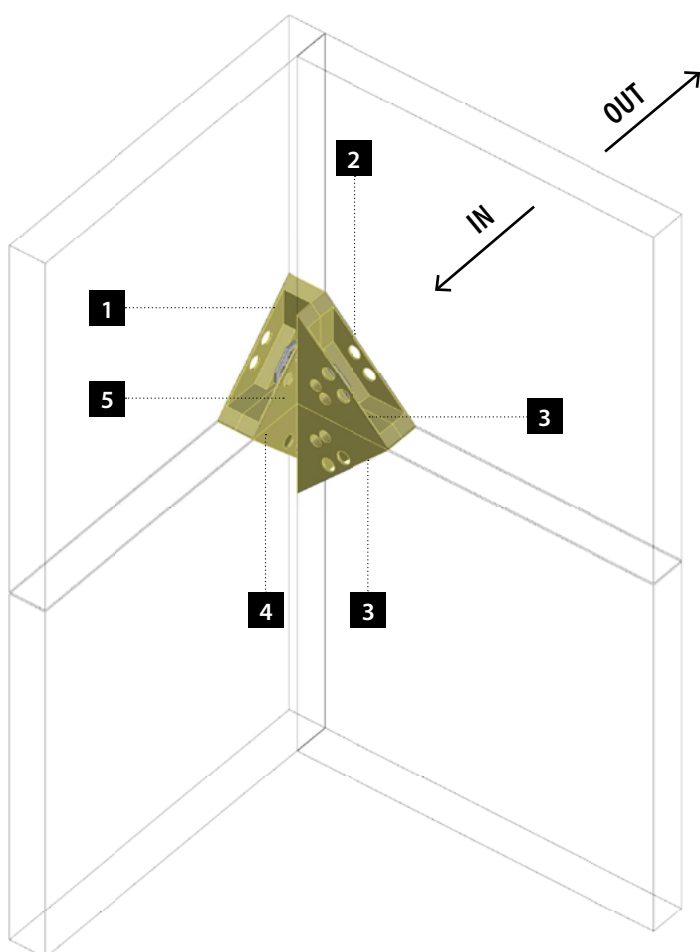


4

XSEALMJ4100

XSEALMJ4120

XSEALMJ4140



1 x



5

XSEALMJ5100

XSEALMJ5120

XSEALMJ5140

IT In alto a destra in questa pagina trovi 3 box corrispondenti a 3 spessori di parete diversi. Individua la tonalità di grigio corrispondente allo spessore delle pareti che stai posando e, per ogni componente, utilizza i codici relativi a quello stesso colore.

DE Im rechten oberen Teil dieser Seite finden Sie 3 Boxen, die den 3 verschiedenen Wandstärken entsprechen. Ermitteln Sie den Grauton, welcher der Stärke der Wand entspricht, die Sie einbauen wollen. Verwenden Sie für jedes Element die entsprechenden Artikelnummern für dieselbe Farbe.

EN At the top right of this page you will find 3 boxes corresponding to 3 different wall thicknesses. Identify the shade of grey corresponding to the thickness of the walls that you are laying and, for each component, use the codes related to the same colour.

FR En haut à droite de cette page se trouvent 3 boîtes correspondant à 3 épaisseurs de parois différentes. Identifiez la tonalité de gris correspondant à l'épaisseur des parois à poser et, pour chaque composant, utilisez les codes relatifs à celle de la même couleur.

ES En la parte superior derecha de esta página se encuentran 3 casillas que se corresponden con 3 espesores diferentes de pared. Identificar el tono de gris correspondiente con el espesor de las paredes que se están colocando y, para cada componente, utilizar los códigos correspondientes con el color.

PT Em cima à direita desta página pode encontrar 3 caixas relativas a 3 espessuras diferentes de paredes. Veja a tonalidade de cinzento correspondente à espessura das paredes que estiver a colocar e, para cada componente, utilize os códigos relativos a essa mesma cor.

PY Справа вверху находятся 3 прямоугольника, соответствующих 3 разным толщинам стеновых перегородок. Определите оттенок серого, который соответствует толщине устанавливаемых вами перегородок, и выбирайте компоненты с кодами этого цвета.

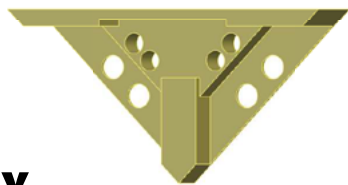
XSEALMG

100

120

140

1 x



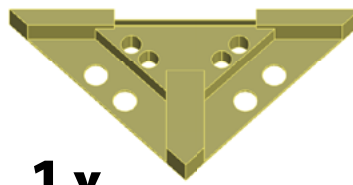
1

XSEALMG1100

XSEALMG1120

XSEALMG1140

1 x



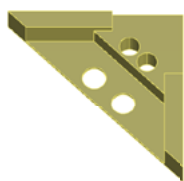
2

XSEALMG2100

XSEALMG2120

XSEALMG2140

2 x



3

XSEALMG3100

XSEALMG3120

XSEALMG3140

1 x



4

XSEALMG4100

XSEALMG4120

XSEALMG4140

1 x

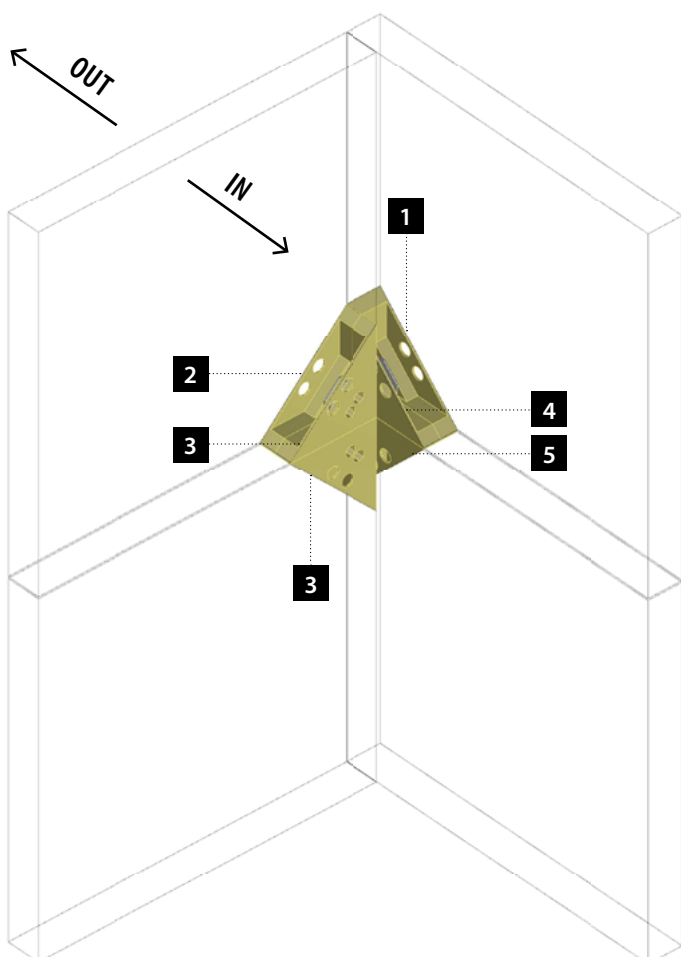


5

XSEALMG5100

XSEALMG5120

XSEALMG5140



IT In alto a destra in questa pagina trovi 3 box corrispondenti a 3 spessori di parete diversi. Individua la tonalità di grigio corrispondente allo spessore delle pareti che stai posando e, per ogni componente, utilizza i codici relativi a quello stesso colore.

DE Im rechten oberen Teil dieser Seite finden Sie 3 Boxen, die den 3 verschiedenen Wandstärken entsprechen. Ermitteln Sie den Grauton, welcher der Stärke der Wand entspricht, die Sie einbauen wollen. Verwenden Sie für jedes Element die entsprechenden Artikelnummern für dieselbe Farbe.

EN At the top right of this page you will find 3 boxes corresponding to 3 different wall thicknesses. Identify the shade of grey corresponding to the thickness of the walls that you are laying and, for each component, use the codes related to the same colour.

FR En haut à droite de cette page se trouvent 3 boîtes correspondant à 3 épaisseurs de parois différentes. Identifiez la tonalité de gris correspondant à l'épaisseur des parois à poser et, pour chaque composant, utilisez les codes relatifs à celle de la même couleur.

ES En la parte superior derecha de esta página se encuentran 3 casillas que se corresponden con 3 espesores diferentes de pared. Identificar el tono de gris correspondiente con el espesor de las paredes que se están colocando y, para cada componente, utilizar los códigos correspondientes con el color.

PT Em cima à direita desta página pode encontrar 3 caixas relativas a 3 espessuras diferentes de paredes. Veja a tonalidade de cinzento correspondente à espessura das paredes que estiver a colocar e, para cada componente, utilize os códigos relativos a essa mesma cor.

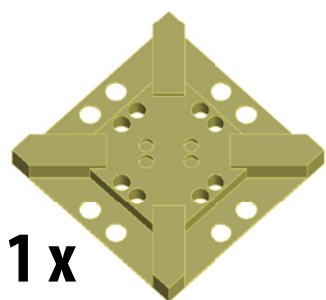
PY Справа вверху находятся 3 прямоугольника, соответствующих 3 разным толщинам стеновых перегородок. Определите оттенок серого, который соответствует толщине устанавливаемых вами перегородок, и выбирайте компоненты с кодами этого цвета.

XSEALMT

100

120

140



1 x

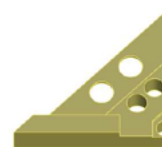
1

XSEALMT1100

XSEALMT1120

XSEALMT1140

2



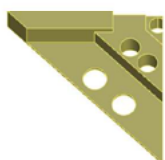
2 x

XSEALMT2100

XSEALMT2120

XSEALMT2140

3



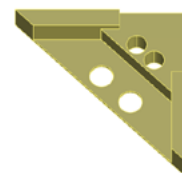
2 x

XSEALMT3100

XSEALMT3120

XSEALMT3140

4

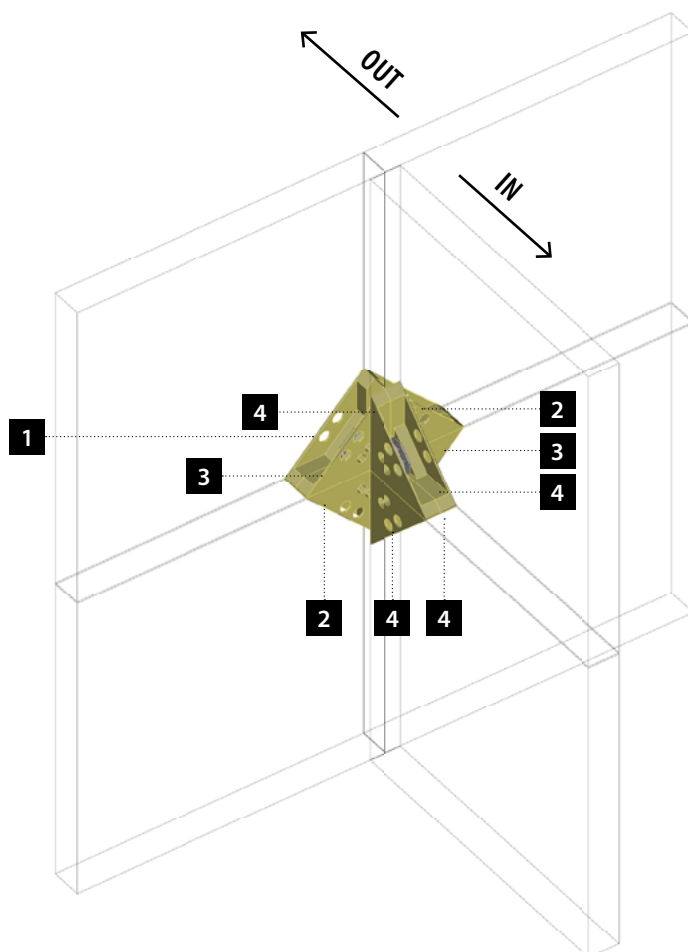


4 x

XSEALMT4100

XSEALMT4120

XSEALMT4140



IT In alto a destra in questa pagina trovi 3 box corrispondenti a 3 spessori di parete diversi. Individua la tonalità di grigio corrispondente allo spessore delle pareti che stai posando e, per ogni componente, utilizza i codici relativi a quello stesso colore.

DE Im rechten oberen Teil dieser Seite finden Sie 3 Boxen, die den 3 verschiedenen Wandstärken entsprechen. Ermitteln Sie den Grauton, welcher der Stärke der Wand entspricht, die Sie einbauen wollen. Verwenden Sie für jedes Element die entsprechenden Artikelnummern für dieselbe Farbe.

EN At the top right of this page you will find 3 boxes corresponding to 3 different wall thicknesses. Identify the shade of grey corresponding to the thickness of the walls that you are laying and, for each component, use the codes related to the same colour.

FR En haut à droite de cette page se trouvent 3 boîtes correspondant à 3 épaisseurs de parois différentes. Identifiez la tonalité de gris correspondant à l'épaisseur des parois à poser et, pour chaque composant, utilisez les codes relatifs à celle de la même couleur.

ES En la parte superior derecha de esta página se encuentran 3 casillas que se corresponden con 3 espesores diferentes de pared. Identificar el tono de gris correspondiente con el espesor de las paredes que se están colocando y, para cada componente, utilizar los códigos correspondientes con el color.

PT Em cima à direita desta página pode encontrar 3 caixas relativas a 3 espessuras diferentes de paredes. Veja a tonalidade de cinzento correspondente à espessura das paredes que estiver a colocar e, para cada componente, utilize os códigos relativos a essa mesma cor.

PY Справа вверху находятся 3 прямоугольника, соответствующих 3 разным толщинам стенных перегородок. Определите оттенок серого, который соответствует толщине устанавливаемых вами перегородок, и выберите компоненты с кодами этого цвета.

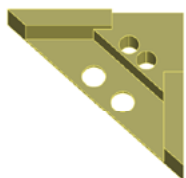
XSEALMX

100

120

140

8 x



1

XSEALMX1100

XSEALMX1120

XSEALMX1140

4 x

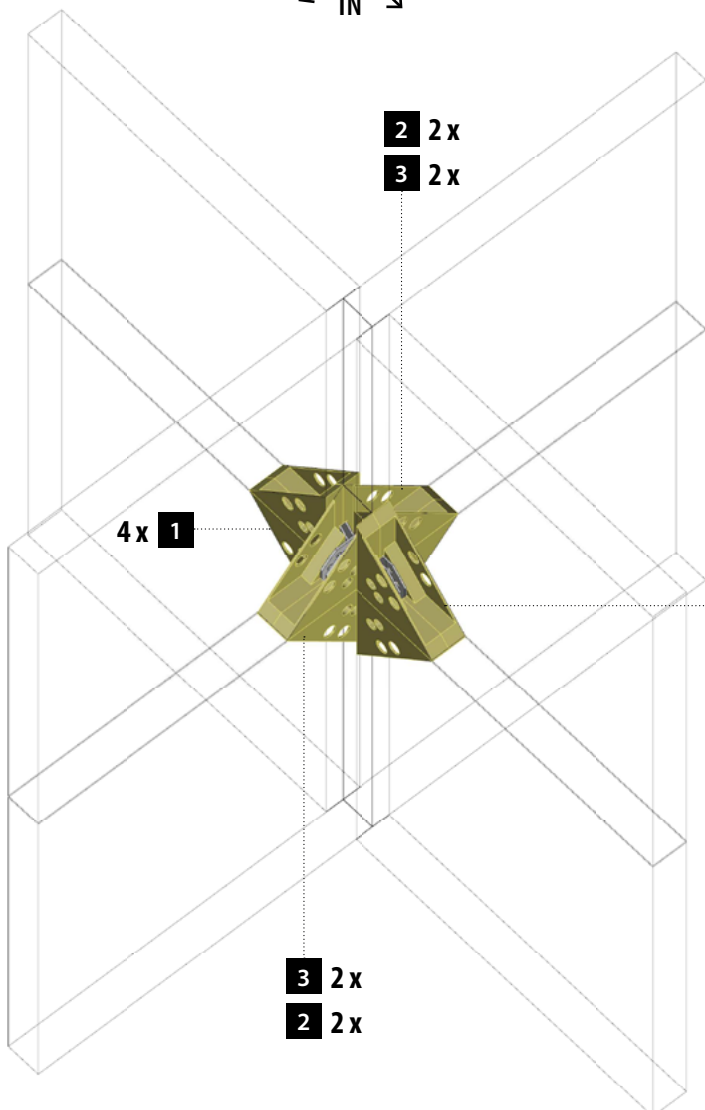
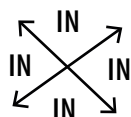


2

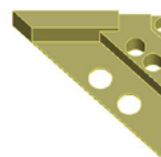
XSEALMX2100

XSEALMX2120

XSEALMX2140



4 x



3

XSEALMX3100

XSEALMX3120

XSEALMX3140

IT In alto a destra in questa pagina trovi 3 box corrispondenti a 3 spessori di parete diversi. Individua la tonalità di grigio corrispondente allo spessore delle pareti che stai posando e, per ogni componente, utilizza i codici relativi a quello stesso colore.

DE Im rechten oberen Teil dieser Seite finden Sie 3 Boxen, die den 3 verschiedenen Wandstärken entsprechen. Ermitteln Sie den Grauton, welcher der Stärke der Wand entspricht, die Sie einbauen wollen. Verwenden Sie für jedes Element die entsprechenden Artikelnummern für dieselbe Farbe.

EN At the top right of this page you will find 3 boxes corresponding to 3 different wall thicknesses. Identify the shade of grey corresponding to the thickness of the walls that you are laying and, for each component, use the codes related to the same colour.

FR En haut à droite de cette page se trouvent 3 boîtes correspondant à 3 épaisseurs de parois différentes. Identifiez la tonalité de gris correspondant à l'épaisseur des parois à poser et, pour chaque composant, utilisez les codes relatifs à celle de la même couleur.

ES En la parte superior derecha de esta página se encuentran 3 casillas que se corresponden con 3 espesores diferentes de pared. Identificar el tono de gris correspondiente con el espesor de las paredes que se están colocando y, para cada componente, utilizar los códigos correspondientes con el color.

PT Em cima à direita desta página pode encontrar 3 caixas relativas a 3 espessuras diferentes de paredes. Veja a tonalidade de cinzento correspondente à espessura das paredes que estiver a colocar e, para cada componente, utilize os códigos relativos a essa mesma cor.

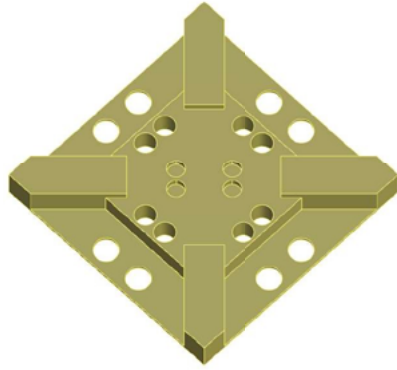
PY Справа вверху находятся 3 прямоугольника, соответствующих 3 разным толщинам стеновых перегородок. Определите оттенок серого, который соответствует толщине устанавливаемых вами перегородок, и выберите компоненты с кодами этого цвета.

XSEALSPARE

50

60

70



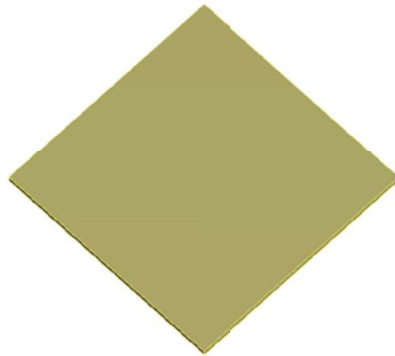
XSEALSPARE50

XSEALSPARE60

XSEALSPARE70

XSEALSPACER

5 - 10



XSEALSPACER5

XSEALSPACER10

- IT** Dall'elemento X-SEAL SPARE è possibile ricavare mediante ritaglio i diversi componenti di X-SEAL. Gli elementi X-SEAL SPACER, combinati con i componenti principali, permettono l'utilizzo di spessori diversi da quelli standard (100/120/140).
- DE** Dem Element X-SEAL SPARE kann man mithilfe des Zuschnitts die verschiedenen Elemente des X-SEAL entnehmen. Die Elemente X-SEAL SPACER in Kombination mit den Hauptelementen ermöglichen die Verwendung anderer Stärken als den Standardmaßen (100/120/140).
- EN** From the X-SEAL SPARE element it is possible to cut out the different components of X-SEAL. The X-SEAL SPACER elements, combined with the main components, enable the use of thicknesses different from the standard ones (100/120/140).
- FR** De l'élément X-SEAL SPARE, il est possible de retrouver avec des découpes les différents composants de X-SEAL. Les éléments X-SEAL SPACER, associés aux composants principaux, permettent l'utilisation d'épaisseurs différentes de celles standards (100/120/140).
- ES** Desde el elemento X-SEAL SPARE, se pueden obtener mediante recorte los diferentes componentes de X-SEAL. Los elementos X-SEAL SPACER, combinados con los componentes principales, permiten el uso de espesores diferentes de los estándar (100/120/140).
- PT** Do elemento X-SEAL SPARE é possível obter por corte os diferentes componentes de X-SEAL. Os elementos X-SEAL SPACER, combinados com os componentes principais, permitem a utilização de espessuras diferentes das standard (100/120/140).
- PY** Чтобы получить различные компоненты X-SEAL, можно разрезать элемент X-SEAL SPARE. Сочетание элементов X-SEAL SPACER с основными компонентами дает возможность применять перегородки, толщина которых отличается от стандартной (100/120/140).