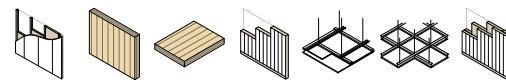


# PANEL



## PŁYTA Z POWŁOKĄ OGNIOCHRONNĄ

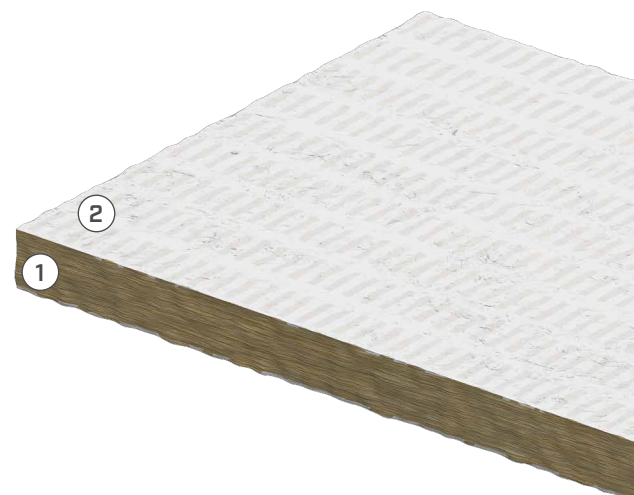


### WSZECHSTRONNOŚĆ

Płyta odpowiednia do szerokiej gamy przepustów i otworów, zarówno ściennych, jak i stropowych. Gotowa do użycia, nie wymaga dodatkowej powłoki powierzchniowej.

### LEKKOŚĆ

Pólsztywną, a jednocześnie niezwykle lekką płytę można kształtować za pomocą noża bezpośrednio na miejscu montażu. Jest często używana jako podłoże do układania innych produktów ochronnych, takich jak SACCUS i COLLUM.



### SKŁAD

- 1 wełna mineralna
- 2 farba ablacyjna biała

### KODY I WYMIARY

KOD	B [mm]	s [mm]	L [mm]	B [in]	s [in]	L [in]	
PANEL600	1200	50	600	47 1/4	2	23 5/8	5

### DANE TECHNICZNE

Właściwości	wartość	USC units
Gęstość	150 kg/m <sup>3</sup>	0.09 oz/in <sup>3</sup>
Ciężar właściwy	0,22 kg/dm <sup>3</sup>	0.12 oz/in <sup>3</sup>
Przewodność cieplna λ	0,04 W/m·K	0.02 BTU/(h·ft·°F)
Klasa odporności ogniowej na ścianie/stropie z CLT <sup>(1)</sup>	EI120	-

<sup>(1)</sup> Normą EN 1366-3. W celu uzyskania szczegółowych informacji, przetestowanych konfiguracji oraz aktualizacji dotyczących nowych badań, należy zapoznać się z instrukcją lub skontaktować się z działem technicznym.

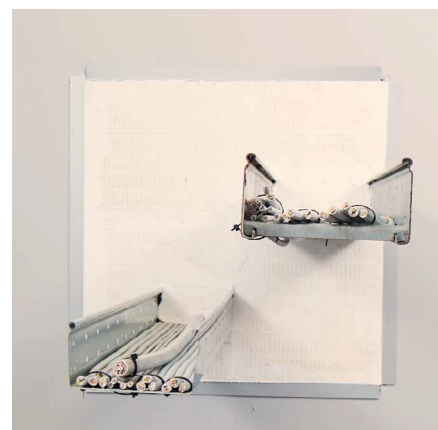
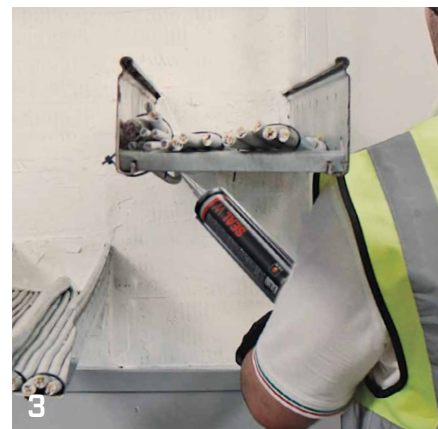
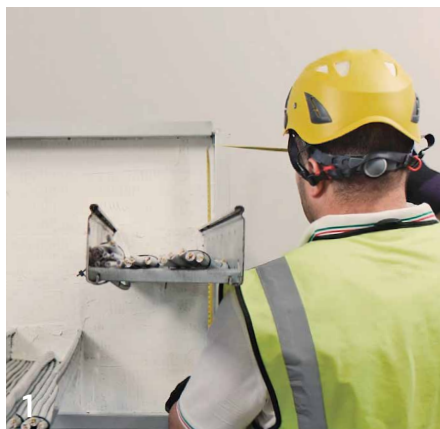
Klasyfikacja odpadów (2014/955/EU): 17 06 04.



### ZAKRES ZASTOSOWANIA

- kable na korytkach i w rurach karbowanych
- rury palne
- rury metalowe izolowane i nieizolowane
- rury wielowarstwowe
- przepusty kombinowane
- przepusty rurowe
- złącza dylatacyjne
- szynoprzewody

## WSKAZÓWKI DOTYCZĄCE MONTAŻU

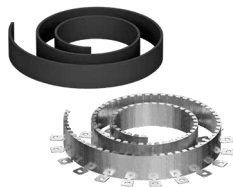


- 1 Zmierzyć rozmiar i kształt uszczelnianego otworu i zaznaczyć je na płycie
- 2 Uformować płytę za pomocą wyrzynarki lub noża, pozostawiając kontur nieco większy niż rozmiar otworu
- 3 Należy nałożyć niewielką ilość uszczelniacza (SEAL W) na boki powstałej figury lub bezpośrednio na wewnętrzną krawędź muru, w miejscu, w którym figura zostanie umieszczona
- 4 Włożyć figurę do otworu, zapewniając jej dopasowanie dociskowe
- 5 Wyrównać połączenia szpachlą, stosując dodatkowy uszczelniacz SEAL W

## PRODUKTY POWIĄZANE



SEAL W  
str. 324



UNICOLLUM  
str. 326



CUTTER  
str. 394