

PANEL



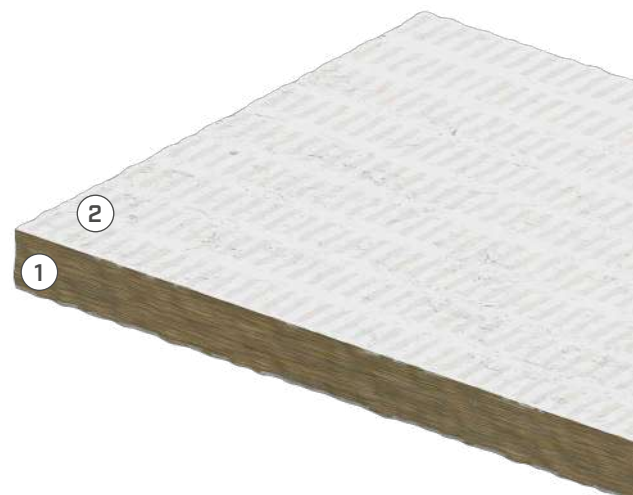
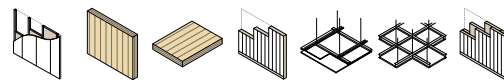
PAINEL COM REVESTIMENTO ANTIFOGO

VERSÁTIL

O painel é adequado para uma vasta gama de passagens e brechas, tanto de parede como de chão. Pronto a usar, sem necessidade de revestimentos adicionais da superfície.

LEVE

Semirrígido, mas extremamente leve, o painel pode ser moldado diretamente na obra com um X-ato. É frequentemente utilizado como suporte para a colocação de outros produtos de proteção, como SACCUS e COLLUM.



COMPOSIÇÃO

- 1 lã de rocha
- 2 tinta ablativa branca

CÓDIGOS E DIMENSÕES

CÓDIGO	B [mm]	s [mm]	L [mm]	B [in]	s [in]	L [in]	
PANEL600	1200	50	600	47 1/4	2	23 5/8	5

DADOS TÉCNICOS

Propriedades	valores	USC units
Densidade	150 kg/m ³	0.09 oz/in ³
Peso específico	0,22 kg/dm ³	0.12 oz/in ³
Condutividade termica λ	0,04 W/m·K	0.02 BTU/(h·ft·°F)
Classe de resistência ao fogo na parede/laje CLT ⁽¹⁾	EI120	-

⁽¹⁾ Norma EN 1366-3. Consulte o manual ou contacte o serviço técnico para obter todas as informações e configurações testadas e atualizações sobre novos testes.

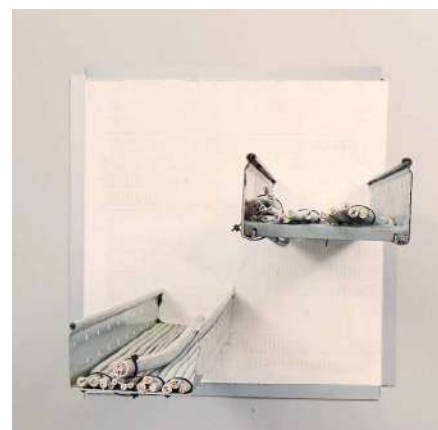
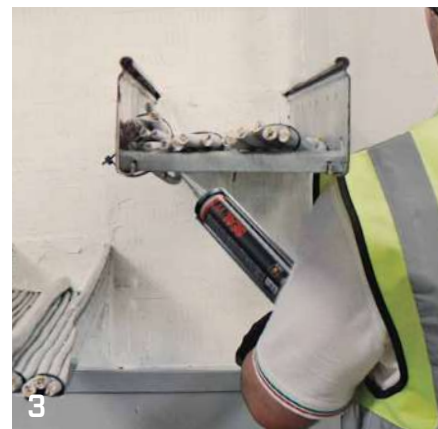
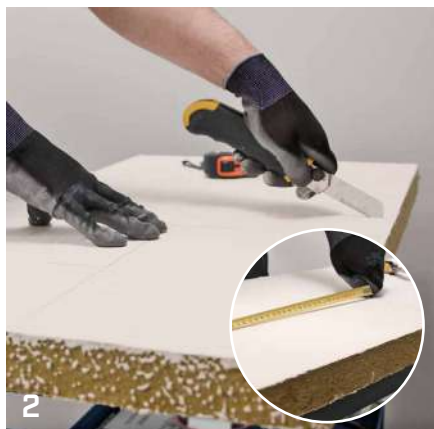
Classificação do resíduo (2014/955/EU): 17 06 04.



CAMPOS DE APLICAÇÃO

- cabos em passadiços e em tubos corrugados
- tubos combustíveis
- tubos metálicos isolados e não isolados
- tubos multicamada
- passagens mistas
- passagens de condutas
- juntas de dilatação
- blindosbarras

INSTRUÇÕES DE COLOCAÇÃO



- 1 Medir a dimensão e a forma da abertura a selar e anotá-las no painel
- 2 Moldar o painel com um serrote ou um X-ato, deixando o gabarito ligeiramente maior do que o tamanho da abertura
- 3 Aplicar uma pequena quantidade de selante (SEAL W) nos lados do gabarito obtido ou diretamente no bordo interior da alvenaria onde o gabarito será colocado
- 4 Inserir o gabarito na abertura, fazendo-o encaixar por interferência
- 5 Nivelar as juntas com uma espátula, utilizando o selante adicional SEAL W

PRODUTOS RELACIONADOS



SEAL W
pág. 324



UNICOLLUM
pág. 326



CUTTER
pág. 394