

PANEL



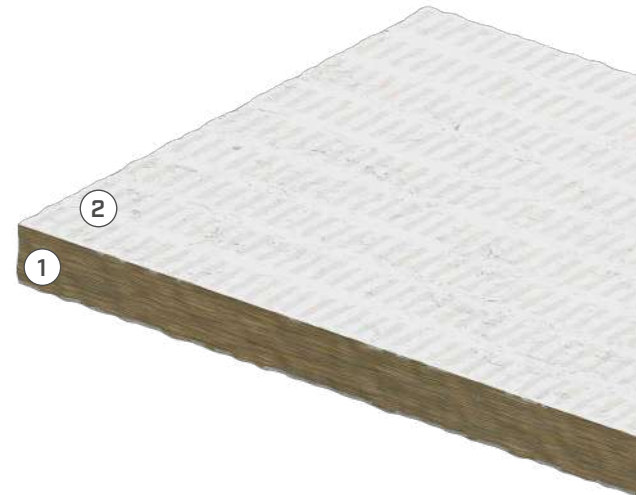
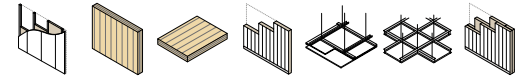
PANEL CON REVESTIMIENTO CONTRA INCENDIOS

VERSÁTIL

El panel es apto para una amplia gama de pasos y huecos, tanto en paredes como en forjados. Listo para usar, no requiere revestimientos superficiales adicionales.

LIGERO

Semirrígido pero muy ligero, el panel puede cortarse directamente en la obra con un cúter para obtener la forma deseada. A menudo, se utiliza como soporte para aplicar otros productos de protección, como SAC-CUS y COLLUM.



COMPOSICIÓN

- ① lana de roca
- ② pintura ablativa blanca

CÓDIGOS Y DIMENSIONES

CÓDIGO	B [mm]	s [mm]	L [mm]	B [in]	s [in]	L [in]	
PANEL600	1200	50	600	47 1/4	2	23 5/8	5

DATOS TÉCNICOS

Propiedad	valor	USC units
Densidad	150 kg/m ³	0.09 oz/in ³
Peso específico	0,22 kg/dm ³	0.12 oz/in ³
Conductividad térmica λ	0,04 W/m·K	0.02 BTU/(h·ft·°F)
Clase de resistencia al fuego en pared/forjado de CLT ⁽¹⁾	EI120	-

⁽¹⁾ Norma EN 1366-3. Consultar el manual o contactar con el departamento técnico para conocer todos los detalles y las configuraciones probadas y las actualizaciones sobre las nuevas pruebas.

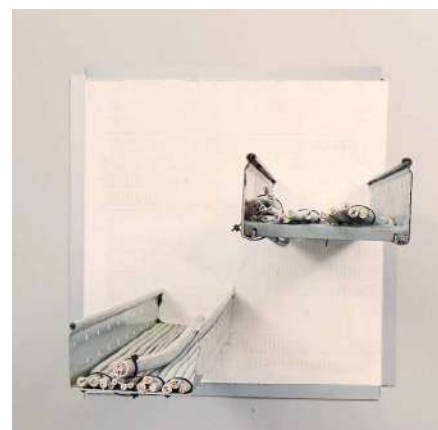
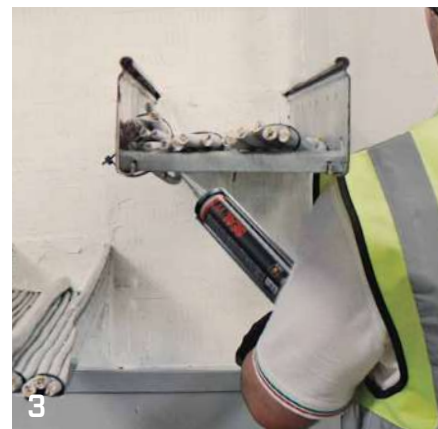
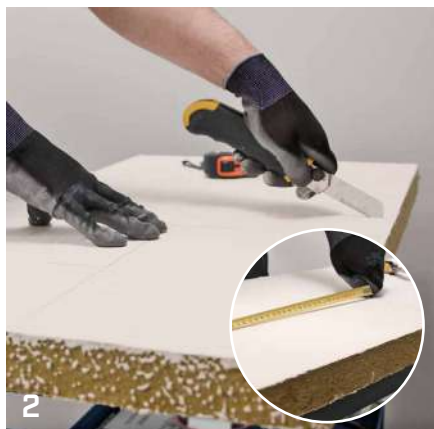
Clasificación del residuo (2014/955/EU): 17 06 04.



CAMPOS DE APLICACIÓN

- cables en bandeja y en tuberías corrugadas
- tuberías combustibles
- tuberías metálicas aisladas y no aisladas
- tuberías multicapa
- pasos mixtos
- pasos de conductos
- juntas de dilatación
- barras colectoras

CONSEJOS DE APLICACIÓN



- 1 Medir las dimensiones y la forma de la apertura que se desea sellar e indicarla en el panel
- 2 Cortar el panel para obtener la forma deseada utilizando una sierra o un cúter; prestar atención a que quede poco más grande con respecto a la apertura
- 3 Aplicar una pequeña cantidad de sellante (SEAL W) en los lados del panel cortado o directamente en el borde interior de la parte de albañilería donde se aplicará el panel cortado
- 4 Introducir el panel cortado en la apertura de manera que se adapte por interferencia
- 5 Nivelar las uniones con una espátula utilizando más sellante SEAL W

PRODUCTOS RELACIONADOS



SEAL W
pág. 324



UNICOLLUM
pág. 326



CUTTER
pág. 394