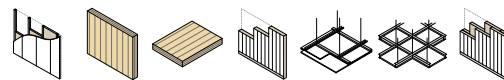


PANEL



PANNEAU AVEC REVÊTEMENT ANTI-FEU

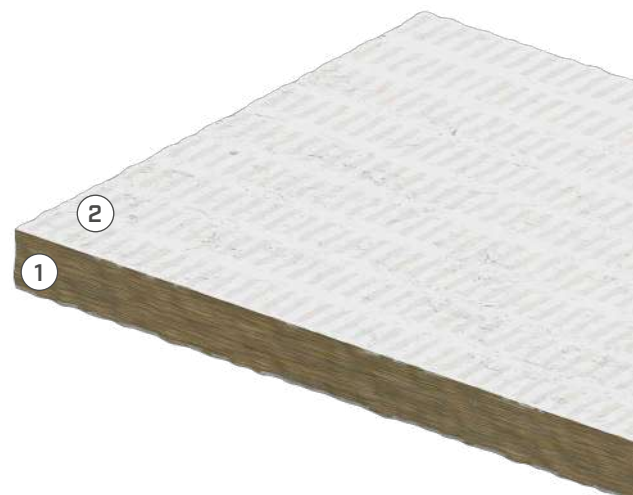


POLYVALENT

Le panneau est adapté à une large gamme de passages et d'ouvertures dans les murs et au plancher. Prêt à l'emploi, il ne nécessite aucun revêtement de surface supplémentaire.

LÉGER

Semi-rigide mais extrêmement léger, le panneau peut être façonné directement sur place à l'aide d'un cutter. Il est souvent utilisé comme support pour la pose d'autres produits de protection tels que SACCUS et COLLUM.



COMPOSITION

- ① laine de roche
- ② peinture ablative blanche

CODES ET DIMENSIONS

CODE	B [mm]	s [mm]	L [mm]	B [in]	s [in]	L [in]	
PANEL600	1200	50	600	47 1/4	2	23 5/8	5

DONNÉES TECHNIQUES

Propriété	valeur	USC units
Densité	150 kg/m ³	0.09 oz/in ³
Poids spécifique	0,22 kg/dm ³	0.12 oz/in ³
Conductivité thermique λ	0,04 W/m·K	0.02 BTU/(h·ft·°F)
Classe de résistance au feu sur mur/plancher CLT ⁽¹⁾	EI120	-

⁽¹⁾ Norme EN 1366-3. Consulter le manuel ou contacter le bureau technique pour obtenir tous les détails et les configurations testées et les mises à jour des nouveaux tests.

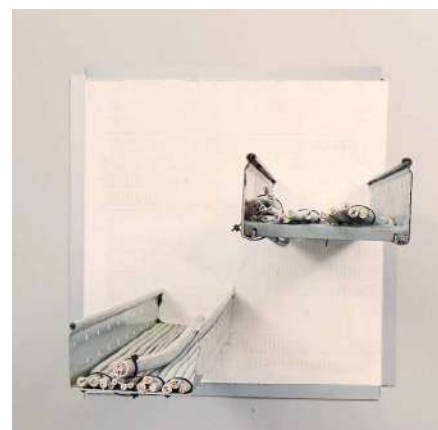
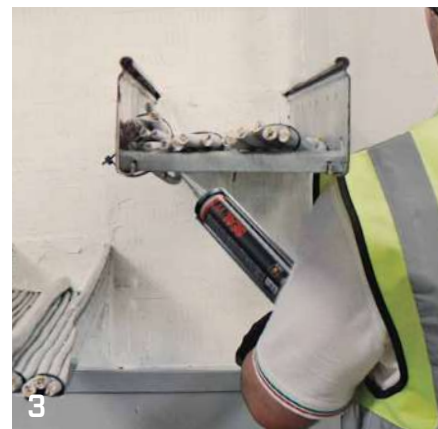
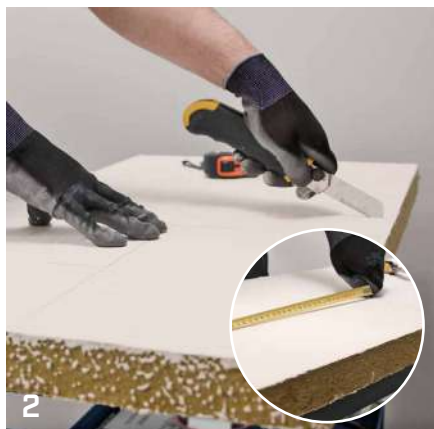
Classification des déchets (2014/955/EU) : 17 06 04.



DOMAINES D'UTILISATION

- chemins de câbles et câbles dans les tuyaux ondulés
- tuyaux de combustibles
- tuyaux métalliques isolés et non isolés
- tuyaux multicouches
- passages mixtes
- passages de conduites
- joints de dilatation
- barres omnibus

CONSEILS DE POSE

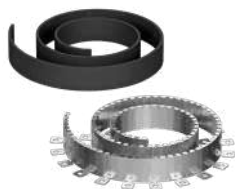


- 1 Mesurer la taille et la forme de l'ouverture à sceller et la marquer sur le panneau
- 2 Façonner le panneau à l'aide d'une scie sauteuse ou d'un cutter, en laissant le gabarit légèrement plus grand que la taille de l'ouverture
- 3 Appliquer une petite quantité de mastic (SEAL W) sur les côtés du gabarit obtenu ou directement sur le bord intérieur de la maçonnerie où le gabarit sera positionné
- 4 Insérer le gabarit dans l'ouverture, en veillant à ce qu'il s'adapte sans interférence
- 5 Nivelier les joints à l'aide d'une spatule en utilisant le mastic SEAL W

PRODUITS CONNEXES



SEAL W
page 324



UNICOLLUM
page 326



CUTTER
page 394