

# START BAND

CE  
EN 13984

## ABDICHTPROFIL MIT HOHER MECHANISCHER FESTIGKEIT



COMPATIBILITY



DAMP  
PROOF



ELASTIC

### ELASTIZITÄT

Dank seiner Elastizität lässt es sich auch um Ecken leicht verlegen und ist beständig gegen Durchstechen oder mechanische Befestigung.

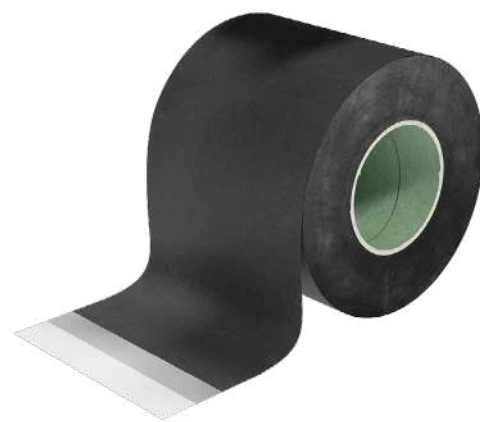
### LANGLEBIGKEIT

Das Produkt ist mit Bitumen kompatibel, baut sich nicht ab und ist UV-beständig.

Begeftet und resistent auch bei niedrigen Temperaturen.



1 START BAND



2 START BAND ADHESIVE

## ZUSAMMENSETZUNG

Trägermaterial: Synthetischer Kautschuk auf EPDM-Basis

## TECHNISCHE DATEN

Eigenschaften	Norm	Wert	USC units
Wasserdampfdiffusionswiderstand (Sd)	EN ISO 12572	40 m	0,09 US Perm
Wasserdampfdiffusionswiderstandszahl (μ)	EN 1931	50000	200 MN-s/g
Zugfestigkeit	DIN 53504	≥ 7,0 MPa	-
Dehnung	DIN 53504	≥ 300%	-
Nagelreißfestigkeit	DIN 53504	≥ 10 kN/m	≥ 2.25 lbf/in
Wasserundurchlässigkeit	EN 1928	konform	-
Haltbarkeit:			
- Undurchlässigkeit nach künstlicher Alterung	EN 1296/EN 1928	konform	-
- Alkalibeständigkeit	EN 1847/EN 12311-2	k. A.	-
Brandverhalten	EN 13501-1	Klasse E	-
Temperaturbeständigkeit	-	-30/+75 °C	-22/+167 °F
Verarbeitungstemperatur	-	-10/+35 °C	+14/+95 °F

Das Produkt in einem trockenen und überdachten Ort lagern.

♻️ Einstufung von Abfällen (2014/955/EU): 17 02 03.

## ARTIKELNUMMERN UND ABMESSUNGEN

ART.-NR.	B	s	L	B	s	L		
	[mm]	[mm]	[m]	[in]	[mil]	[ft]		
1	START100	100	0,8	20	3.9	32	66	12
	START150	150	0,8	20	5.9	32	66	8
	START200	200	0,8	20	7.9	32	66	5
	START250	250	0,8	20	9.8	32	66	5
2	STARTA120	120	0,8	20	4.7	32	66	12
	STARTA160	160	0,8	20	6.3	32	66	3

## ANWENDUNGSBEREICHE



## ZUGEHÖRIGE PRODUKTE



CUTTER  
Seite 394



PRIMER SPRAY  
Seite 112



HAMMER STAPLER 22  
Seite 396



DOUBLE BAND  
Seite 68



### GROSSES SORTIMENT, AUCH SELBSTKLEBEND

Auch in der Klebeversion erhältlich (STARTA120 und STARTA160), ideal zur Anwendung in Kombination mit dem Produkt ALU START, für eine perfekt funktionierende Richtschwelle.

### SICHERHEIT

Schützt Wände und Fundamentwände selbst bei extremen Temperaturen dauerhaft vor aufsteigender Feuchtigkeit. Auch als allgemeine abdichtende Mauerstoppe geeignet.