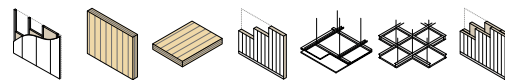


PANEL



PANNELLO CON RIVESTIMENTO ANTIFUOCO

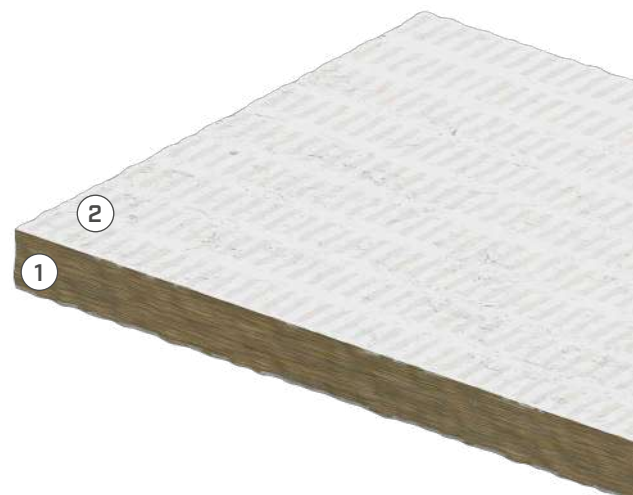


VERSATILE

Il pannello adatto a un'ampia tipologia di attraversamenti e varchi sia a parete che a solaio. Pronto all'uso, non necessita di rivestimenti superficiali aggiuntivi.

LEGGERO

Semirigido ma estremamente leggero, il pannello può essere sagomato direttamente in cantiere con un cutter. Viene spesso usato come supporto per posare altri prodotti protettivi come SACCUS e COLLUM.



COMPOSIZIONE

- 1 lana di roccia
- 2 vernice ablativa bianca

CODICI E DIMENSIONI

CODICE	B [mm]	s [mm]	L [mm]	B [in]	s [in]	L [in]	
PANEL600	1200	50	600	47 1/4	2	23 5/8	5

DATI TECNICI

Proprietà	valore	USC units
Densità	150 kg/m ³	0.09 oz/in ³
Peso specifico	0,22 kg/dm ³	0.12 oz/in ³
Conduttività termica λ	0,04 W/m·K	0.02 BTU/(h·ft·°F)
Classe di resistenza al fuoco su parete/solaio X-LAM ⁽¹⁾	EI120	-

⁽¹⁾ Normativa EN 1366-3. Consulta il manuale o contatta l'ufficio tecnico per conoscere tutti i dettagli e le configurazioni testate e gli aggiornamenti sui nuovi test.

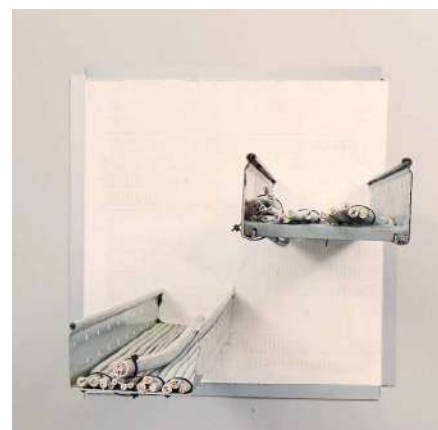
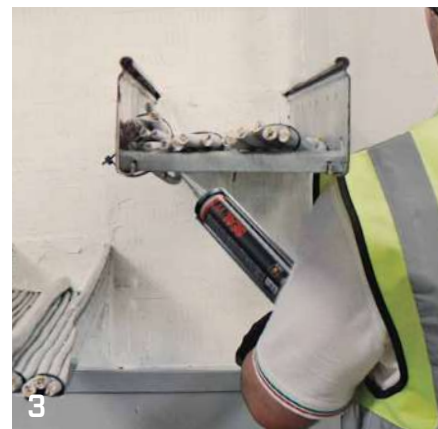
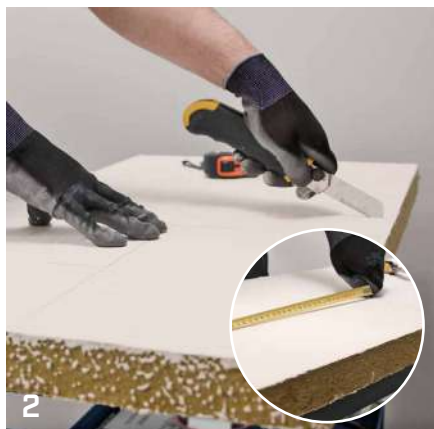
Classificazione del rifiuto (2014/955/EU): 17 06 04.



CAMPI DI APPLICAZIONE

- cavi su passerella e in tubazioni corrugate
- tubazioni combustibili
- tubazioni metalliche coibentate e non
- tubazioni multistrato
- attraversamenti misti
- attraversamenti di condotte
- giunti di dilatazione
- blindosbarre

CONSIGLI DI POSA



- 1 Misurare le dimensioni e la forma dell'apertura da sigillare e riportarle sul pannello
- 2 Sagomare il pannello utilizzando un seghetto da cantiere o un cutter, lasciando la sagoma leggermente più grande rispetto alle dimensioni dell'apertura
- 3 Applicare una piccola quantità di sigillante (SEAL W) sui lati della sagoma ottenuta o direttamente sul bordo interno della muratura dove verrà posizionata la sagoma
- 4 Inserire la sagoma nell'apertura, facendo in modo che si adatti per interferenza
- 5 Livellare le giunzioni con una spatola utilizzando ulteriore sigillante SEAL W

PRODOTTI CORRELATI



SEAL W
pag. 324



UNICOLLUM
pag. 326



CUTTER
pag. 394