

SCI A4 | AISI316

沉头螺钉

超高强度

不对称“伞形”特殊螺纹、加长割尾设计和头部下方锋利的滚花工艺，保证螺钉更高的抗扭力，拧紧更安全。

A4 | AISI316

A4 | AISI316 奥氏体不锈钢具有出色的耐腐蚀性。非常适合腐蚀等级 C5 靠海环境以及安装在腐蚀性等级 T5 的木材上。

木材腐蚀性 T5

适用于酸度 (pH) 低于 4 的侵蚀性木材（如橡木、花旗松木和栗木）以及木材湿度高于 20% 的环境。



BIT INCLUDED

直径 [mm]

3,5 ☒ 5 ☐ 8

长度 [mm]

20 ☐ 50 ☒ 100 ☐ 320

服务等级

☒ SC1 ☒ SC2 ☒ SC3 ☒ SC4

环境腐蚀性等级

☐ C1 ☒ C2 ☒ C3 ☒ C4 ☒ C5

木材腐蚀性

☐ T1 ☐ T2 ☐ T3 ☐ T4 ☒ T5

材料

A4
AISI 316

奥氏体不锈钢 A4 | AISI316 (CRC III)

应用领域

在非常恶劣的环境中户外使用。
密度 < 470 kg/m³ (无预钻孔) 和 < 620 kg/m³ (有预钻孔) 的木板。



产品编码和规格

SCI A4 | AISI316

d_1 [mm]	产品编码	L [mm]	b [mm]	A [mm]	件
5 TX 25	SCI5050A4	50	24	26	200
	SCI5060A4	60	30	30	200
	SCI5070A4	70	35	35	100
	SCI5080A4	80	40	40	100
	SCI5090A4	90	45	45	100
	SCI50100A4	100	50	50	100

HBS EVO C5

沉头螺钉

该螺钉能够满足即使在非常恶劣的环境
和木材腐蚀条件下仍能保持高机械性能
的需求。

前往第58页了解更多。

C5
EVO
COATING

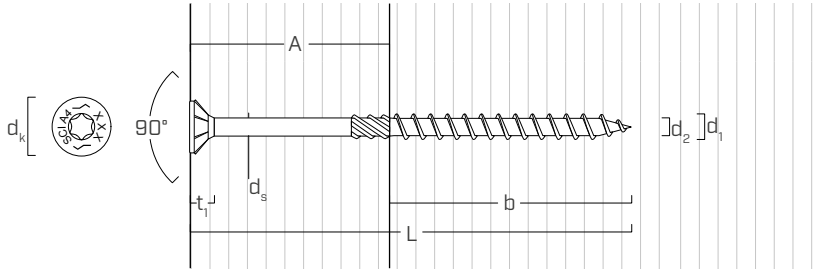
SC3

C5

T4



几何参数和机械特性



几何参数

公称直径	d_1	[mm]	5
头部直径	d_k	[mm]	10,00
螺纹底径	d_2	[mm]	3,40
螺杆直径	d_s	[mm]	3,65
头部厚度	t_1	[mm]	4,65
预钻孔直径 ⁽¹⁾	d_v	[mm]	3,0

⁽¹⁾ 在高密度材料上，建议根据木材种类进行预钻孔。

机械特性参数

公称直径	d_1	[mm]	5
抗拉强度	$f_{tens,k}$	[kN]	4,3
屈服力矩	$M_{y,k}$	[Nm]	3,9
抗拉强度特征值	$f_{ax,k}$	[N/mm ²]	17,9
相关密度	ρ_a	[kg/m ³]	440
头部拉穿强度特征值	$f_{head,k}$	[N/mm ²]	17,6
相关密度	ρ_a	[kg/m ³]	440

来自试验测试的机械参数

海洋环境

由于采用 A4 | AISI316 不锈钢制成，可在恶劣环境
和靠近大海的地区使用。

