

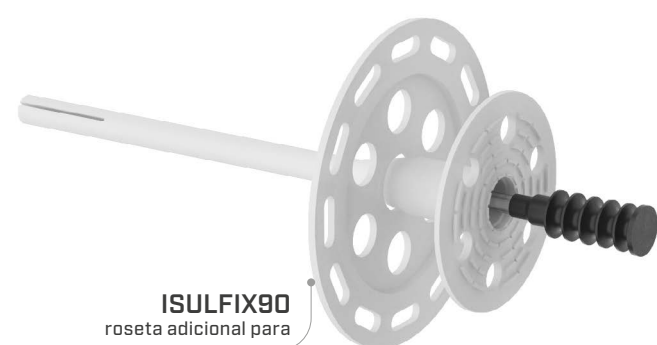
## BUCHA PARA FIXAÇÃO DE ISOLAMENTO SOBRE ALVENARIA

### CERTIFICADO

Bucha dotada de marcação CE conforme ETA, com valores certificados de resistência. A dupla expansão com pregos de aço pré-montados, consente uma rápida e versátil fixação sobre betão e alvenaria.

### DUPLA EXPANSÃO

Bucha de PVC Ø8 de dupla expansão, com pregos de aço pré-montados para fixação sobre betão e alvenaria. Utilizável com roseta adicional para utilização em isolantes particularmente suaves.

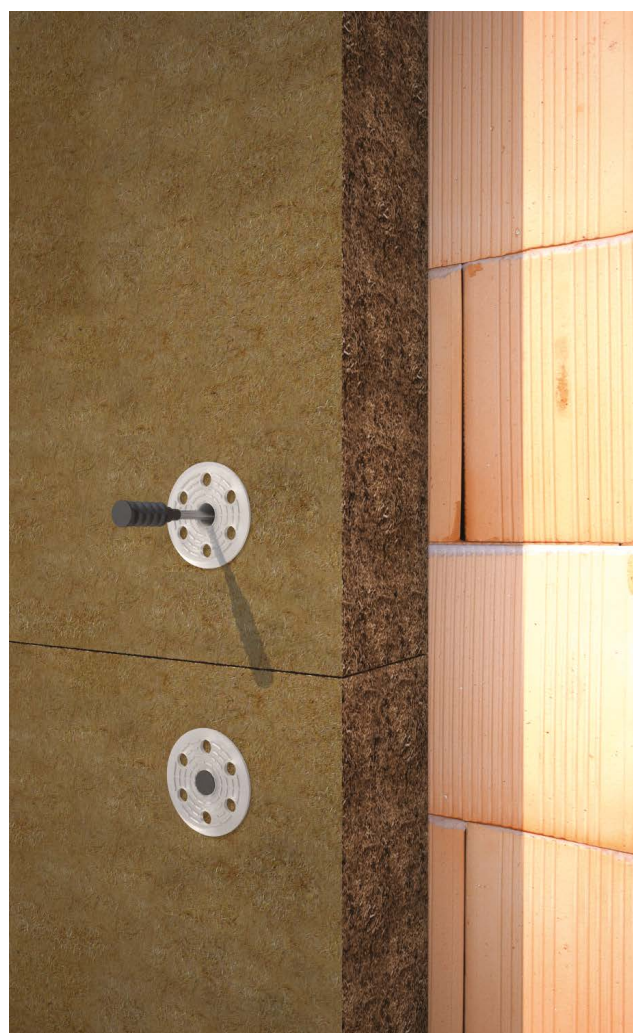


### CÓDIGOS E DIMENSÕES

CÓDIGO	d <sub>CABEÇA</sub> [mm]	L [mm]	d <sub>FURO</sub> [mm]	A [mm]	pçs
ISULFIX8110		110		80	250
ISULFIX8150	60	150	8	120	150
ISULFIX8190		190		160	100

A = espessura máxima fixável

CÓDIGO	d <sub>CABEÇA</sub> [mm]	descrição	pçs
ISULFIX90	90	roseta adicional para isolantes macios	250

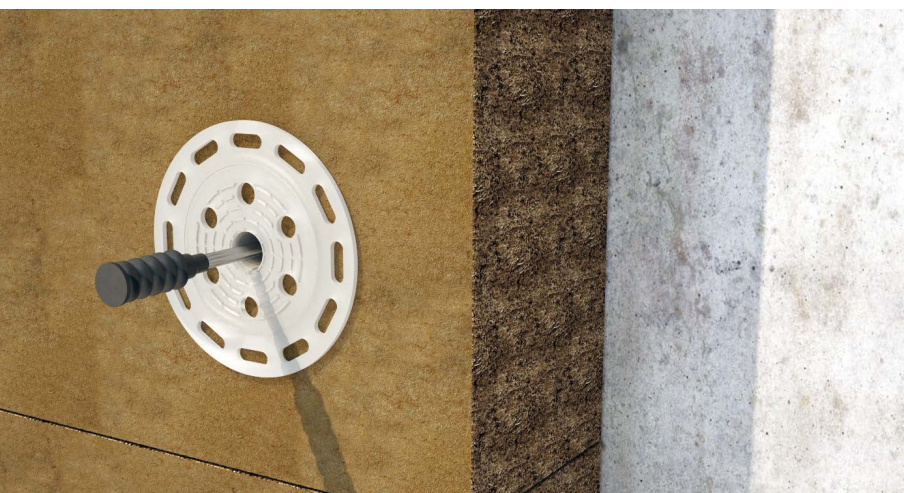


### CLASSE DE SERVIÇO



### MATERIAL

**PVC** sistema em PVC com prego de aço carbônico



### CAMPOS DE APLICAÇÃO

Bucha disponível em vários tamanhos para diferentes espessuras de isolamento; com roseta adicional para uso em isolantes macios; modalidades de utilização e possibilidades de aposição certificadas e indicadas no respectivo documento ETA.