

TBS EVO C5

大扁头螺钉

环境腐蚀性等级 C5

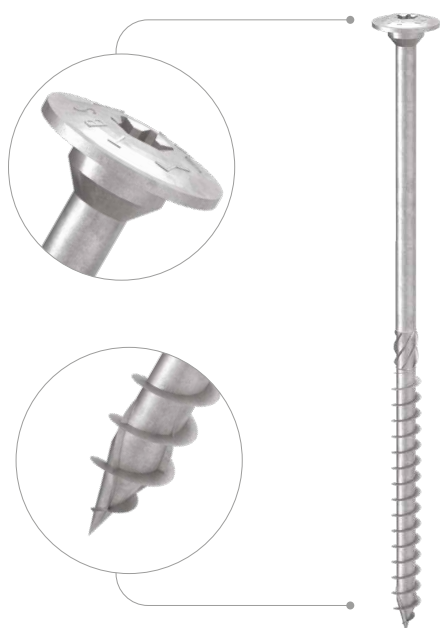
多层涂层能够适用于根据 ISO 9223 标准定义为 C5 级的室外环境。在花旗松木上事先拧紧和拧松的螺钉上进行了超过 3000 小时暴露时间的盐雾测试 (SST)。

最大强度

该螺钉能够满足即使在非常恶劣环境和木材腐蚀条件下仍能保持高机械性能的需求。大扁头螺钉保证了高抗拉强度，非常适合有风或木材尺寸变化的环境。

3 THORNS 尾尖

3 THORNS 螺钉尖端可以减少螺钉的安装间距。在更小的空间中可以使用更多的螺钉，在更小的构件中可以使用更大的螺钉。而且，项目的实施成本和时间都较低。



ICC
ES
AC233
ESR-4645

CE
ETA-11/0030



MANUALS



BIT INCLUDED

直径 [mm]

6 8 16

长度 [mm]

40 60 240 1000

服务等级

SC1 SC2 SC3

环境腐蚀性等级

C1 C2 C3 C4 C5

木材腐蚀性

T1 T2 T3 T4

材料

C5
EVO
COATING

带有 C5 EVO 涂层的碳钢，具有极高的耐腐蚀性



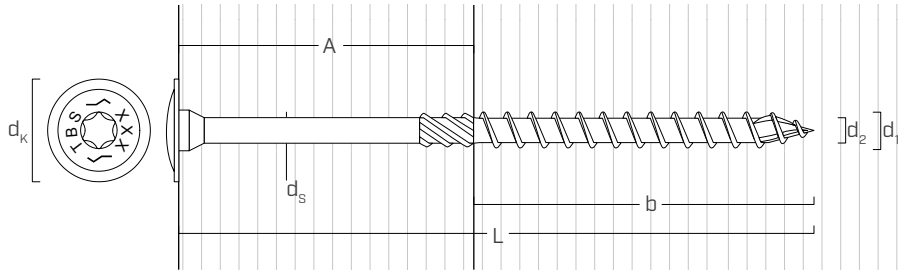
应用领域

- 木基板材
- 实木和胶合木
- CLT 和 LVL
- 高密度木材

产品编码和规格

d_1 [mm]	d_k [mm]	产品编码	L [mm]	b [mm]	A [mm]	件
6 TX 30	15,5	TBSEVO660C5	60	40	20	100
		TBSEVO680C5	80	50	30	100
		TBSEVO6100C5	100	60	40	100
		TBSEVO6120C5	120	75	45	100
		TBSEVO6140C5	140	75	65	100
		TBSEVO6160C5	160	75	85	100
		TBSEVO6180C5	180	75	105	100
		TBSEVO6200C5	200	75	125	100
8 TX 40	19,0	TBSEVO8100C5	100	52	48	50
		TBSEVO8120C5	120	80	40	50
		TBSEVO8140C5	140	80	60	50
		TBSEVO8160C5	160	100	60	50
		TBSEVO8180C5	180	100	80	50
		TBSEVO8200C5	200	100	100	50
		TBSEVO8220C5	220	100	120	50
		TBSEVO8240C5	240	100	140	50

几何参数和机械特性



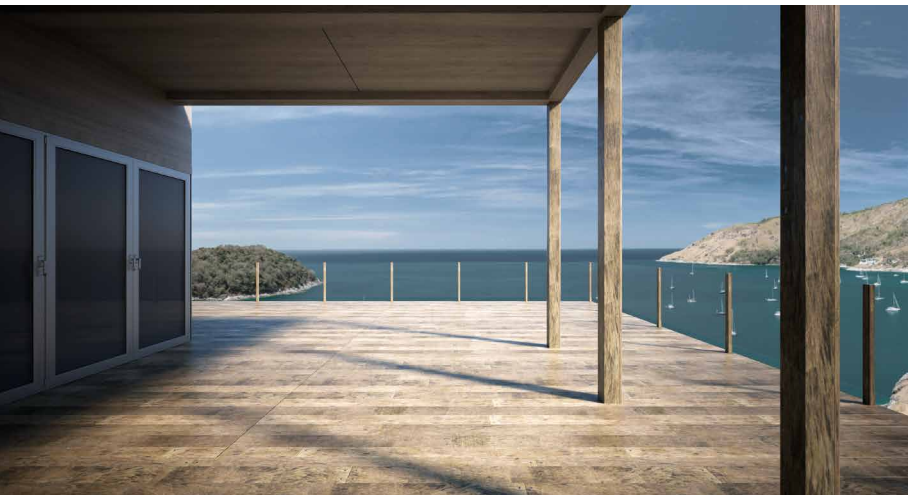
公称直径	d_1	[mm]	6	8
头部直径	d_k	[mm]	15,50	19,00
螺纹底径	d_2	[mm]	3,95	5,40
螺杆直径	d_s	[mm]	4,30	5,80
预钻孔直径 ⁽¹⁾	$d_{v,s}$	[mm]	4,0	5,0
预钻孔直径 ⁽²⁾	$d_{v,h}$	[mm]	4,0	6,0
抗拉强度特征值	$f_{tens,k}$	[kN]	11,3	20,1
屈服力矩特征值	$M_{y,k}$	[Nm]	9,5	20,1

⁽¹⁾预钻孔适用于软木 (softwood)。
⁽²⁾预钻孔适用于硬木 (hardwood) 和山毛榉木 LVL。

			针叶木 (softwood)	针叶木 LVL (LVL softwood)	山毛榉 LVL (Beech LVL predrilled)
抗拉 强度特征值	$f_{ax,k}$	[N/mm²]	11,7	15,0	29,0
头部拉穿强度 特征值	$f_{head,k}$	[N/mm²]	10,5	20,0	-
相关密度	ρ_a	[kg/m³]	350	500	730
计算密度	ρ_k	[kg/m³]	≤ 440	410 ÷ 550	590 ÷ 750

对于不同材料的应用，请参阅 ETA-11/0030。

有关最小距离和静态值，请参阅第 102页 TBS EVO 产品。



LIGHT FRAME & MASS TIMBER

尺寸范围广泛，可用于多种应用：从轻型框架桁架到 LVL 和 CLT 等工程木材的接缝，适用于 C5 大气等级的恶劣环境。