

# PATROL + BLOCK

## 平屋面的压载配重块上的生命线

### 无穿孔

专为在平屋顶上安装而设计，不需要在屋顶覆盖层上打孔，从而避免热桥并保留结构防水层。

### 平屋面

设计用于倾斜度最多达 5° 的平屋顶，最终覆盖层为 PVC, TPO 或沥青，有或没有砾石。

### 简单

标准尺寸的混凝土压重板简化了安装过程。

EN 795:2012 C

CEN/TS 18419:2013

UNI 11578:2015 C

PVC

TPO

BYTUM

最大  
使用人数



载荷方向



安装类型



SOFTWARE



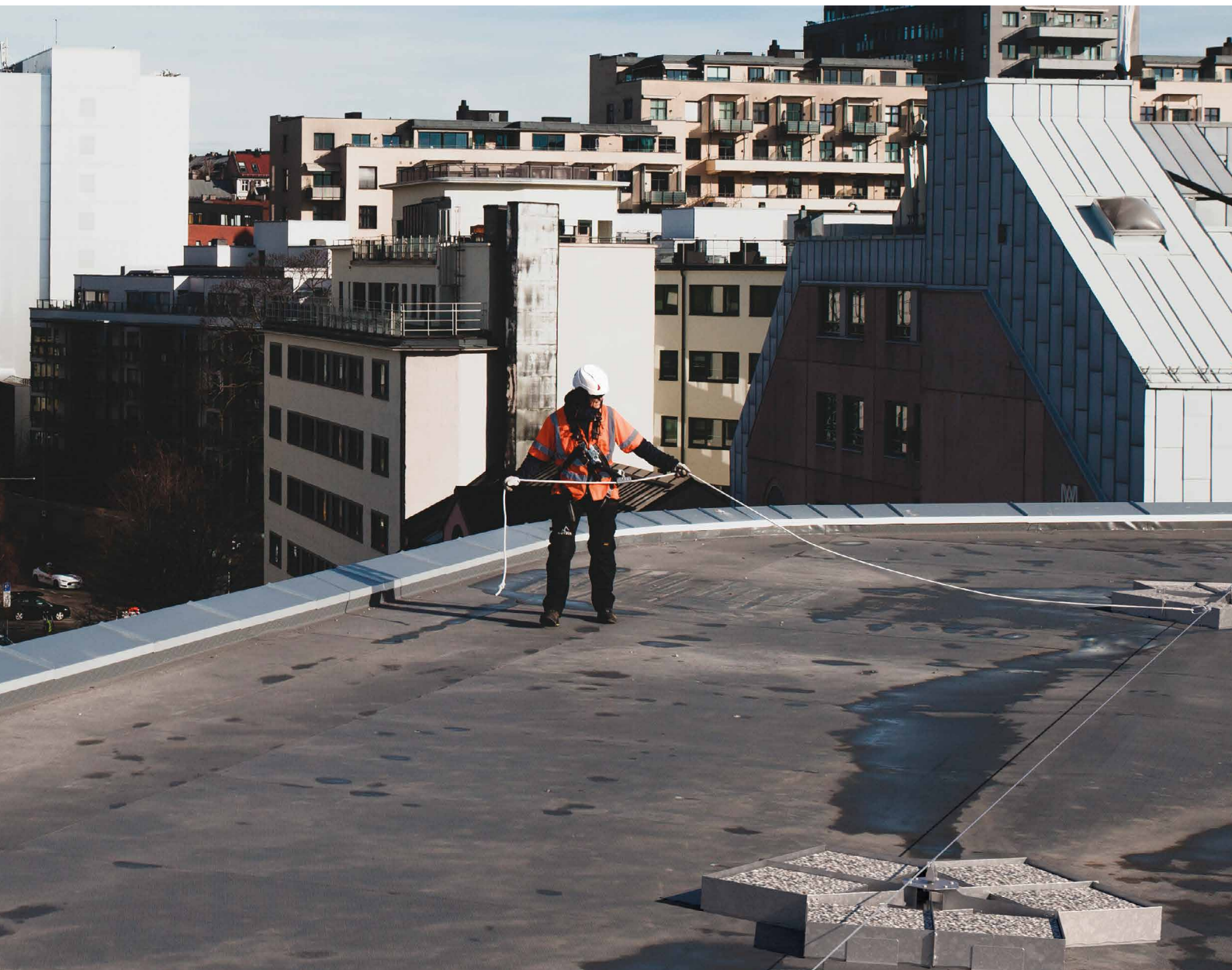
BIM



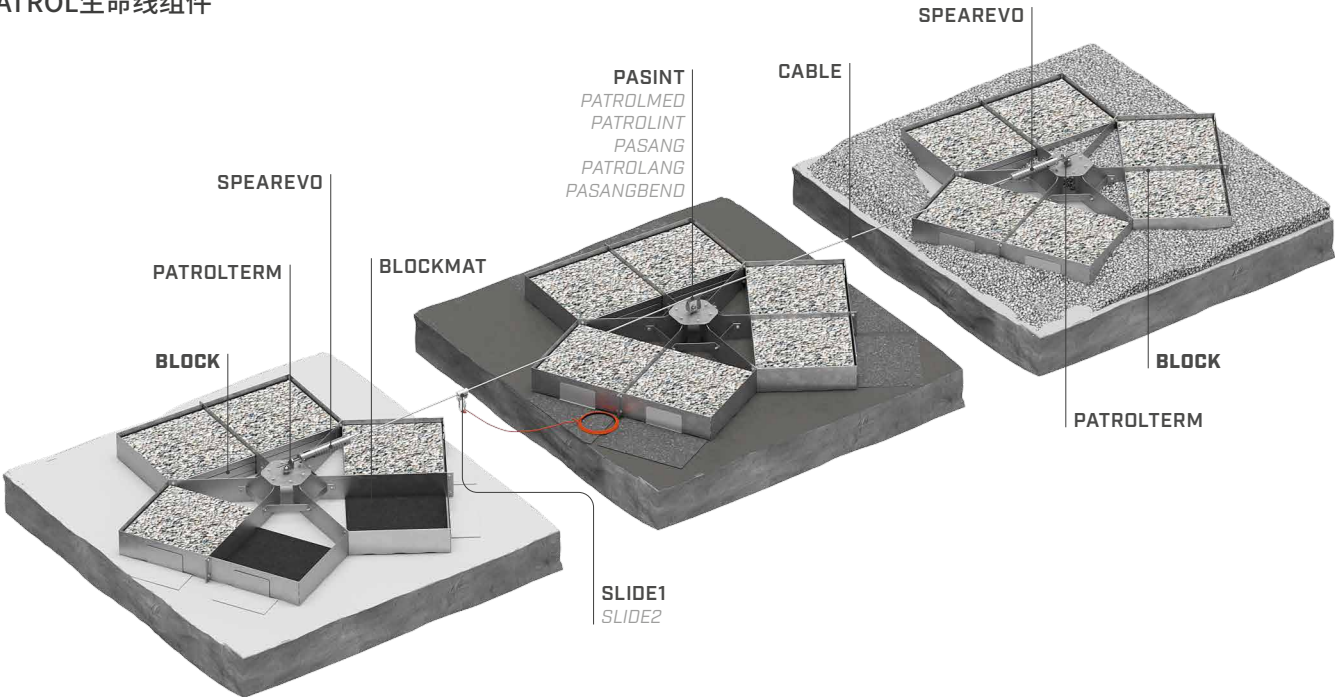
VIDEO



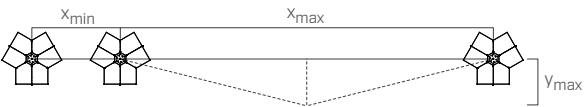
MANUALS




PATROL生命线组件




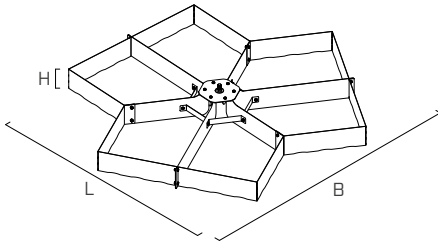

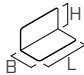
技术数据\*



SPEAREVO		
EN 795:2012 C	CEN/TS 18415:2013	UNI 11578:2015 C
使用人数	人	
最小跨距	$x_{min}$ [m]	2
最大跨距	$x_{max}$ [m]	10
最大变形	$y_{max}$ [m]	2

\* 所示数值来自按照适用法规的要求在第三方机构的监督下进行的实验测试。对于具有最小距离的计算报告，根据适用法规的要求，安装前必须由具备资格的工程师对基材进行检查。

BLOCK | 产品编码和尺寸

产品编码	材料		B [mm]	H [mm]	L [mm]	件	
BLOCK	1.4301 / AISI 304 不锈钢		1870	165	1645	1	
BLOCKPLATE	1.4301 / AISI 304 不锈钢		120	120	240	6	
BLOCKMAT	可选						
配重重量	18 个砖块 x 21,5 kg = 387 kg						
总重量	400 kg						
配套产品							
产品编码	描述		B [mm]	L [mm]	s [mm]	件	
BLOCKMAT	BLOCKMAT 垫子不包含在 BLOCK 产品的供货中 (BLOCK 需要 3 块) ，可以单独订购		550	1050	6	1	