

PATROL + BLOCK

AUFLASTGEHALTENES SEILSYSTEM FÜR FLACHDÄCHER

OHNE DURCHDRINGUNG

Das für die Montage auf Flachdächern konzipierte System ist durchdringungsfrei und verhindert auf diese Weise Wärmebrücken; die langfristige Dachabdichtung der Struktur wird gewährleistet.

FLACHDÄCHER

Entwickelt für Flachdächer mit bis zu 5° Neigung, mit Abdichtung aus PVC, TPO oder Bitumen, mit oder ohne Kies.

EINFACH

Zementplatten für die Auflast in Standardgrößen erleichtern die Montage.

EN 795:2012 C

CEN/TS 18419:2013

UNI 11578:2015 C

PVC

TPD

BYTUM

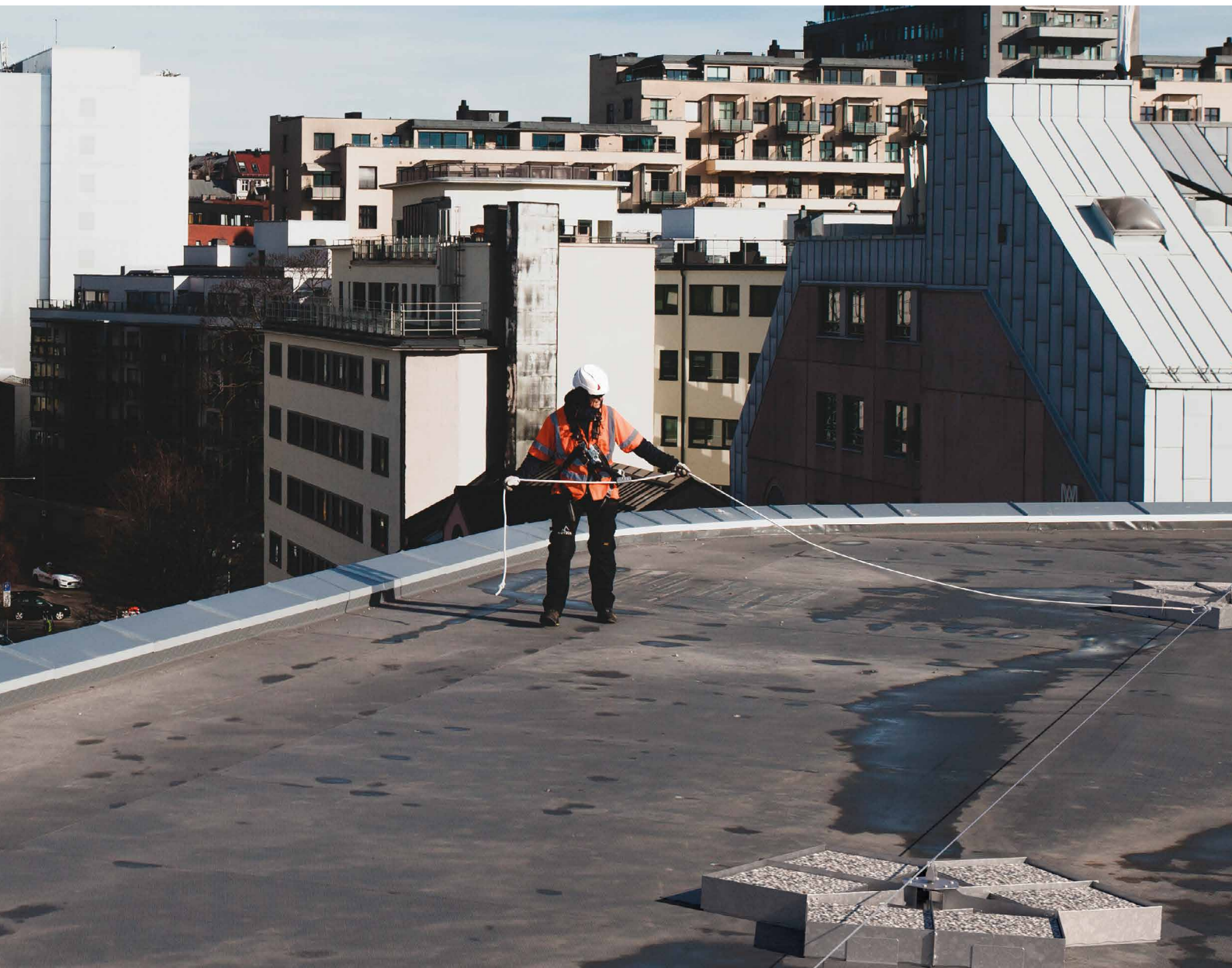
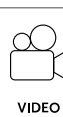
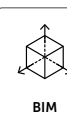
MAXIMALE
BENUTZERANZAHL



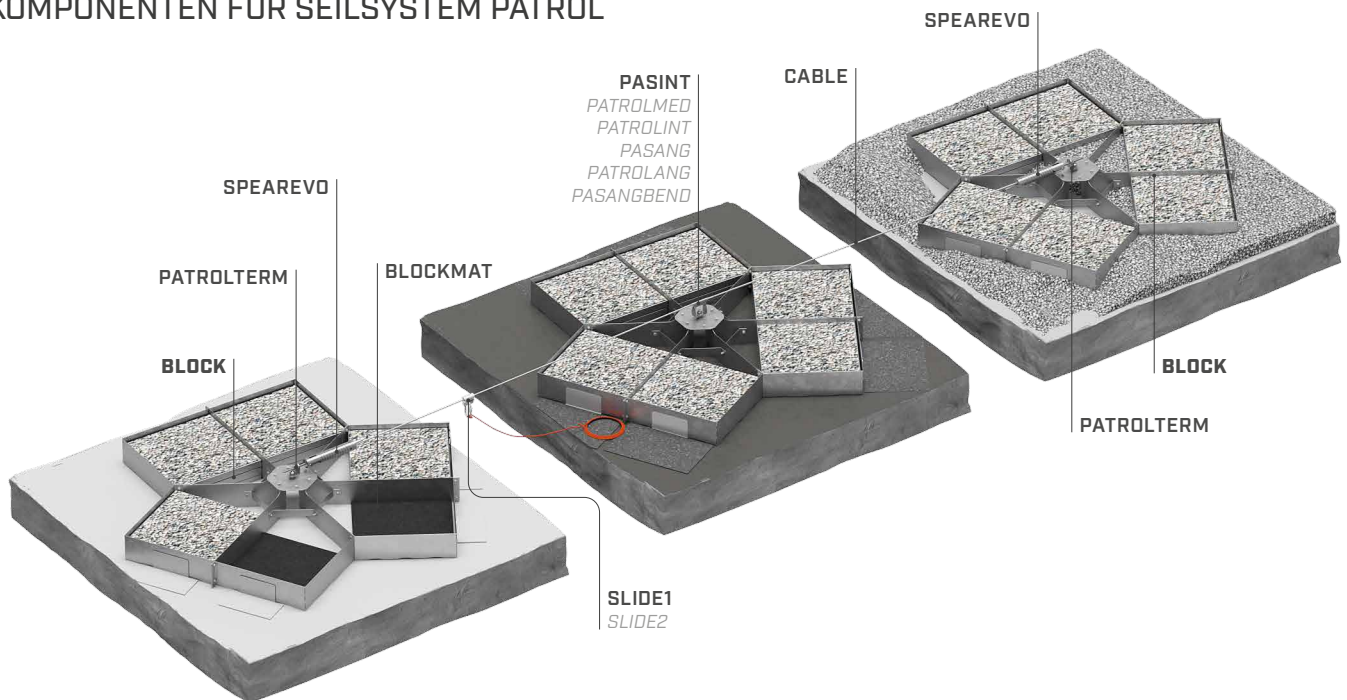
BELASTUNGSRICHTUNGEN



ANWENDUNGSARTEN



KOMPONENTEN FÜR SEILSYSTEM PATROL



TECHNISCHE DATEN*



			SPEAREVO		
			EN 795:2012 C	CEN/TS 18415:2013	UNI 11578:2015 C
Benutzer	n.				
min. Spannweite	x_{min}	[m]	2		
max. Spannweite	x_{max}	[m]	10		
max. Seilauslenkung	y_{max}	[m]	2		

* Die angegebenen Werte ergeben sich aus experimentellen Prüfungen, die unter der Aufsicht von Drittstellen gemäß den genannten Normenanforderungen ausgeführt wurden. Für einen Rechenbericht mit Mindestabständen muss die Unterkonstruktion entsprechend den genannten Normenanforderungen vor der Montage von einem qualifizierten Ingenieur überprüft werden.

BLOCK | ARTIKELNUMMERN UND ABMESSUNGEN

ART.-NR.	Material		B [mm]	H [mm]	L [mm]	Stk.	
BLOCK	Edelstahl 1.4301 / AISI 304		1870	165	1645	1	
BLOCKPLATE	Edelstahl 1.4301 / AISI 304		120	120	240	1	
BLOCKMAT							optional
Gewicht der Auflasten							18 Platten x 21,5 kg = 387 kg
Gesamtgewicht							400 kg

ZUSATZPRODUKTE

ART.-NR.	Beschreibung	B [mm]	L [mm]	s [mm]	Stk.	
BLOCKMAT	Die BLOCKMAT-Matten gehören nicht zum Lieferumfang des Artikels BLOCK (für BLOCK werden 3 Stk. benötigt) und können separat bestellt werden	550	1050	6	1	