

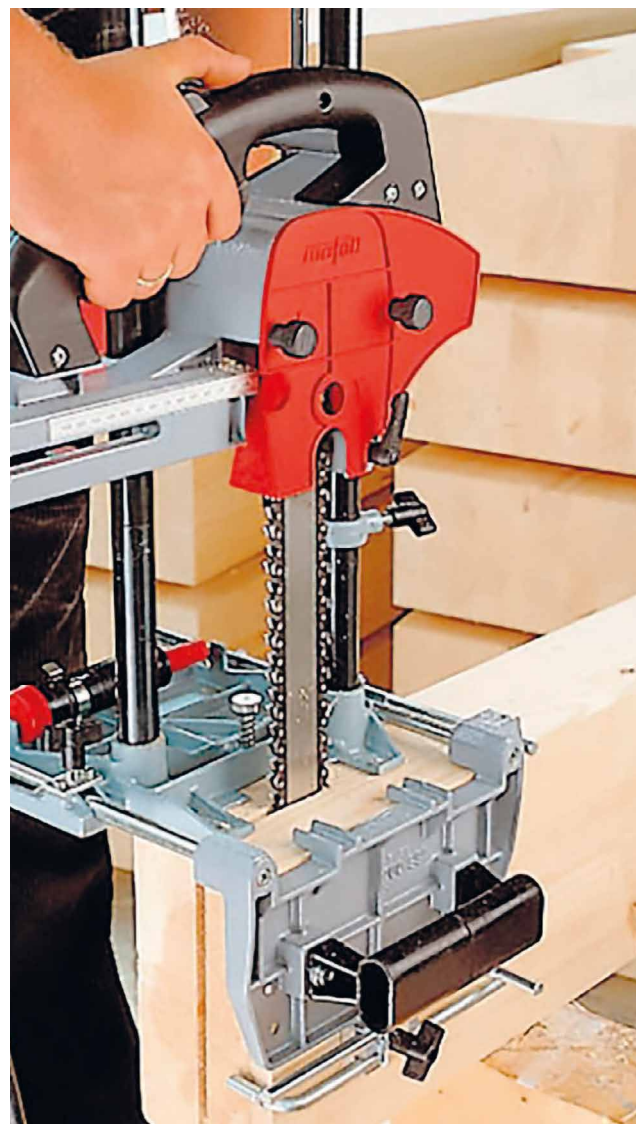
SG 230

EQUIPO CON CADENA PARA RANURAR

- Profundidad de ranura vertical: **230 mm**
- Profundidad de ranura horizontal: **285 mm**
- Ancho de ranura por pasada: **6 - 21 mm**
- Longitud de ranura por pasada: **50 mm**
- Peso: **8,7 kg**



1



CÓDIGOS Y DIMENSIONES

	CÓDIGO	descripción	unid.
1	MA200990	equipo de cadena para ranurar SG230 sin escopleadora	1

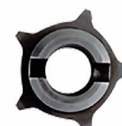
ACCESORIOS PARA ALUMIDI Y ALUMAXI



1



2



3

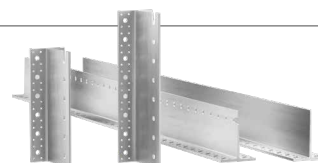
	CÓDIGO	descripción		unid.
1	MA091383	guía para espesor de ranura 6-7 mm	ALUMIDI	1
2	MA091378	cadena para espesor de ranura 7 mm	ALUMIDI	1
3	MA091686	piñón cadena para espesor de ranura 6-7 mm	ALUMIDI	1
1	MA091382	guía para espesor de ranura 10-11 mm	ALUMAXI	1
2	MA091376	cadena para espesor de ranura 11 mm	ALUMAXI	1
3	MA091688	piñón cadena para espesor de ranura 10-11 mm	ALUMAXI	1

La fresa LS 103 y los correspondientes accesorios deben pedirse por separado.

ALUMIDI
SOPORTE OCULTO CON
Y SIN AGUJEROS



ALUMAXI
SOPORTE OCULTO CON
Y SIN AGUJEROS



Para más información, consultar el catálogo "PLACAS Y CONECTORES PARA MADERA", en la sección "Catálogos" del sitio web www.rothoblaas.es.