

# SG 230

## GUIDE POUR ENTAILLE EN ÂME

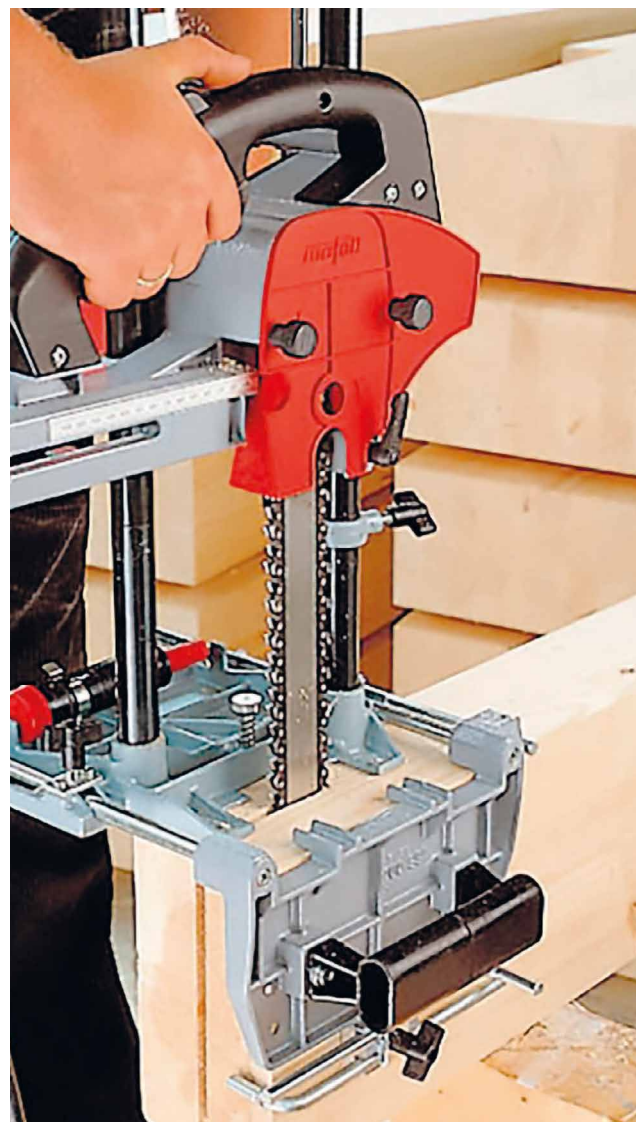
- Profondeur d'entaille verticale : **230 mm**
- Profondeur d'entaille horizontale : **285 mm**
- Largeur d'entaille à chaque passage : **6 - 21 mm**
- Longueur d'entaille à chaque passage : **50 mm**
- Poids : **8,7 kg**



1

### CODES ET DIMENSIONS

	CODE	description	pcs.
1	MA200990	guide pour entaille en âme SG230 sans mortaiseuse	1



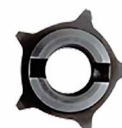
### ACCESSOIRES POUR ALUMIDI ET ALUMAXI



1



2



3

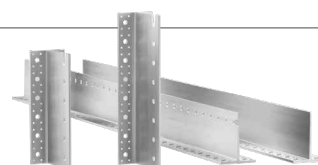
	CODE	description		pcs.
1	MA091383	guide pour une épaisseur d'entaille 6-7 mm	ALUMIDI	1
2	MA091378	chaîne pour une épaisseur d'entaille 7 mm	ALUMIDI	1
3	MA091686	pignon de chaîne pour une épaisseur d'entaille 6-7 mm	ALUMIDI	1
1	MA091382	guide pour une épaisseur d'entaille 10-11 mm	ALUMAXI	1
2	MA091376	chaîne pour une épaisseur d'entaille 11 mm	ALUMAXI	1
3	MA091688	pignon de chaîne pour une épaisseur d'entaille 10-11 mm	ALUMAXI	1

La fraise LS 103 et les accessoires relatifs doivent être commandés séparément.

**ALUMIDI**  
ÉTRIER À ÂME INTÉRIEURE  
AVEC ET SANS TROUS



**ALUMAXI**  
ÉTRIER À ÂME INTÉRIEURE  
AVEC ET SANS TROUS



Pour de plus amples informations, veuillez consulter le catalogue « **PLAQUES ET CONNECTEURS POUR BOIS** », visitez la section « Catalogues » du site [www.rothoblaas.fr](http://www.rothoblaas.fr).