

# SG 230

## DISPOSITIVO PER FRESATE A CATENA

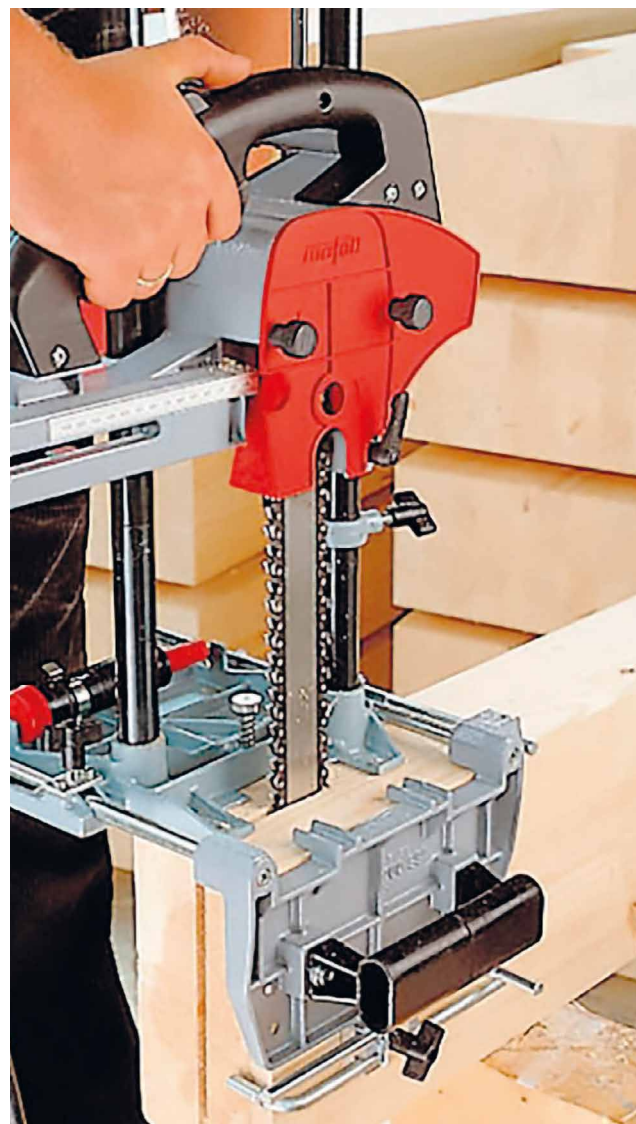
- Profondità di intaglio verticale: **230 mm**
- Profondità di intaglio orizzontale: **285 mm**
- Larghezza di intaglio per singola passata: **6 - 21 mm**
- Lunghezza di intaglio per singola passata: **50 mm**
- Peso: **8,7 kg**



1

### CODICI E DIMENSIONI

	CODICE	descrizione	pz.
1	MA200990	dispositivo per fresate a catena SG230 senza mortasatrice	1



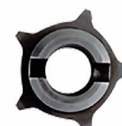
### ACCESSORI PER ALUMIDI E ALUMAXI



1



2



3

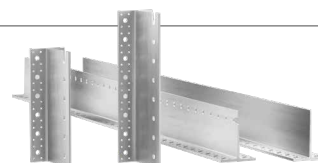
	CODICE	descrizione		pz.
1	MA091383	guida per spessore di intaglio 6-7 mm	ALUMIDI	1
2	MA091378	catena per spessore di intaglio 7 mm	ALUMIDI	1
3	MA091686	pignone catena per spessore di intaglio 6-7 mm	ALUMIDI	1
1	MA091382	guida per spessore di intaglio 10-11 mm	ALUMAXI	1
2	MA091376	catena per spessore di intaglio 11 mm	ALUMAXI	1
3	MA091688	pignone catena per spessore di intaglio 10-11 mm	ALUMAXI	1

La fresa LS 103 e i relativi accessori devono essere ordinati separatamente.

**ALUMIDI**  
STAFFA A SCOMPARSA  
CON E SENZA FORI



**ALUMAXI**  
STAFFA A SCOMPARSA  
CON E SENZA FORI



Per maggiori approfondimenti si rimanda al catalogo "PIASTRE E CONNETTORI PER LEGNO", visita la sezione "Cataloghi" del sito [www.rothoblaas.it](http://www.rothoblaas.it).