

SKATER-SYSTEM



SISTEMA AUTOMATIZZATO PER GRAFFATRICE E CHIODATRICE

PRESTAZIONI DI FISSAGGIO ELEVATE

La distanza predefinita garantisce una qualità perfetta del fissaggio. Diverse opzioni migliorano l'ergonomia, tra cui un'impugnatura allungata che consente di utilizzare lo SKATER in piedi.

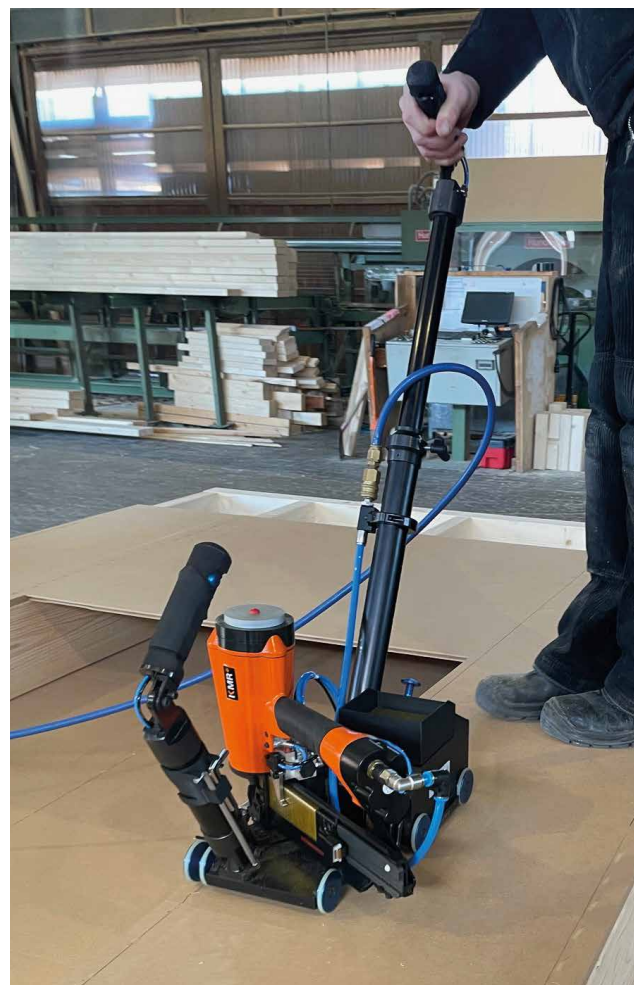
ADATTABILITÀ

Quattro tipi di dispositivi permettono di utilizzare connettori di diverse forme e lunghezze, per rispondere a molteplici esigenze di fissaggio.

CODICI E DIMENSIONI

CODICE	descrizione	distanza di sgancio regolabile [mm]	peso [kg]	pz.
HH12200121	SKATER base per distanze elevate	40; 50; 66,7; 100; 200	8,9	1
HH12200122	SKATER base per distanze ridotte	30; 45; 60; 90; 180	8,9	1

Contenuto della fornitura: basi SKATER e maniglia corta.
Graffatrice/chiodatrice non inclusa. Altri accessori opzionali.



CARATTERISTICHE



DISPOSITIVI COMPATIBILI



1



2



3



4

	CODICE	descrizione	connettori	lunghezza [mm]	capacità del caricatore	pz.
1	HH12200125	180/65-835C	BeA: 180 KMR: Q	40 - 65	132 graffe	1
2	HH12200126	KG700/65-3477	KMR: KG	45 - 65	140 graffe	1
3	HH12200127	AC90-942C	BDC TC K	50 - 90 Ø 2,5 - 3,4	1 coil di chiodi	1
4	HH12200128	246/130-964	BeA: 246 KMR: BS	65 - 130	125 graffe	1

I dispositivi riportati in tabella sono compatibili solo con il sistema SKATER e non funzionano senza.
La graffatrice/chiodatrice va ordinata separatamente.

PRODOTTI COMPLEMENTARI - ACCESSORI



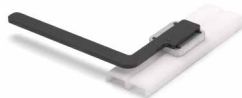
1



2



3



4



5



6



7

	CODICE	descrizione	pz.
1	HH12200131	maniglia lunga estensibile ^(*)	1
2	HH12200132	maniglia corta	1
3	HH12200133	guida di arresto per il bordo	1
4	HH12200134	Festool set di guide	1
5	HH12200135	Mafell set di guide	1
6	HH12200136	attacco aria regolabile in altezza per impugnatura lunga, utilizzabile solo con la maniglia lunga (HH12200131)	1
7	HH12200137	set di rulli: 5 rulli comprensivi di manicotti e viti	1

^(*) Lunghezza regolabile senza scatti: 588 mm - 952 mm. L'attacco aria (HH12200136) non è incluso nel prodotto base e deve essere acquistato separatamente.