

강재용 셀프 드릴 스크류, 육각 헤드

자가 천공 팁

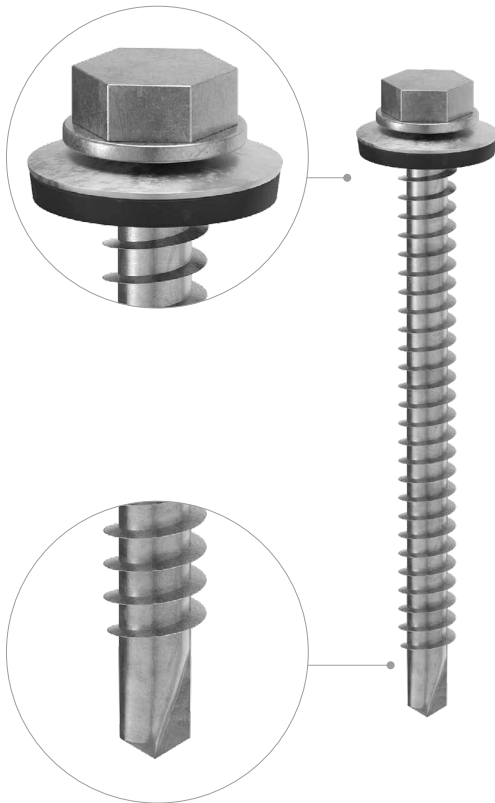
우수한 드릴링 성능을 위해 블리더 형상을 갖춘 자가 천공 팁(강재의 경우 최대 6mm)

효과적

더미 와셔 SW 10을 적용한 강재 및 육각형 헤드용 셀프 태핑 나사산.

방수성

방수 고정을 위해 EPDM 씰이 포함된 일체형 와셔가 구비



직경 [mm]

3,5 8

길이 [mm]

25 240

대기 부식성

☒ C1 ☒ C2

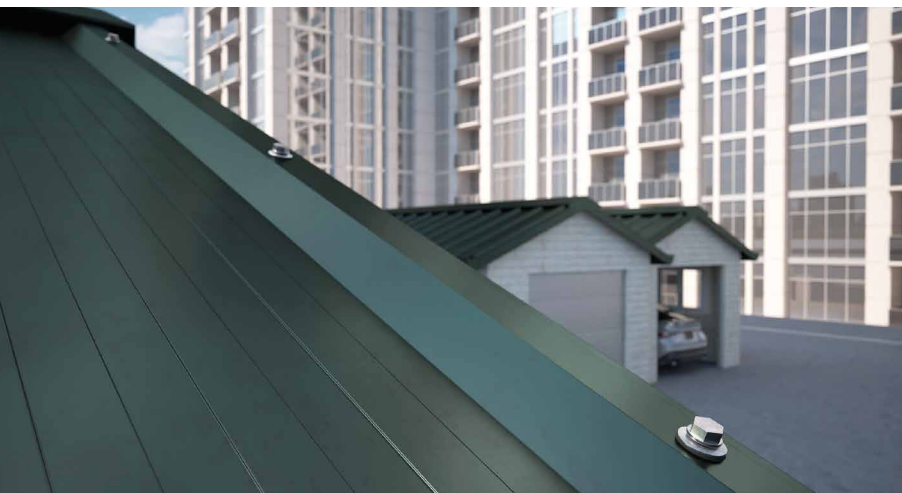
자재

Zn
ELECTRO
PLATED

전기아연도금 탄소강

EPDM

EPDM 개스킷



사용 분야

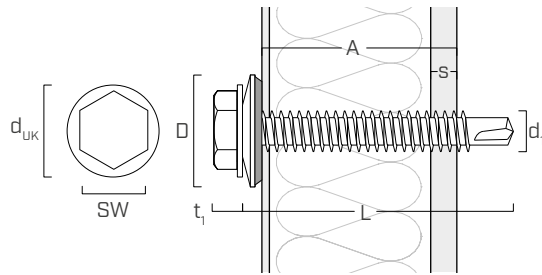
사전 드릴 홀 없이 금속 구조 부재와 판금을 최대 두께 6,0 mm의 강재 하부 구조에 직접 고정합니다.

■ 코드 및 치수

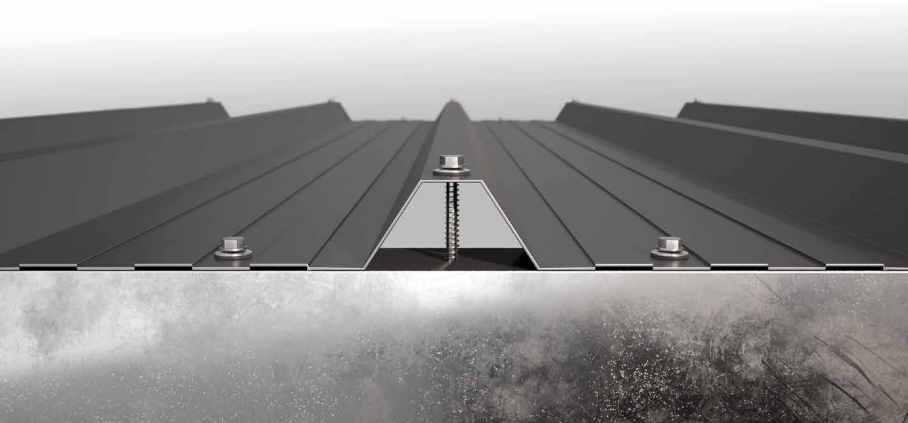
| d_1 [mm] | d_{UK} [mm] | 제품코드 | L [mm] | A [mm] | s [mm] | 갯수 |
|---------------|------------------|----------|-----------|-----------|-----------|-----|
| 6.3 SW 10 | 12.5 | SAR6360 | 60 | 0 ÷ 47 | 2 ÷ 6 | 100 |
| | | SAR6370 | 70 | 14 ÷ 57 | 2 ÷ 6 | 100 |
| | | SAR6380 | 80 | 24 ÷ 67 | 2 ÷ 6 | 100 |
| | | SAR63100 | 100 | 44 ÷ 87 | 2 ÷ 6 | 100 |
| | | SAR63120 | 120 | 64 ÷ 107 | 2 ÷ 6 | 100 |
| | | SAR63140 | 140 | 84 ÷ 127 | 2 ÷ 6 | 100 |
| | | SAR63160 | 160 | 104 ÷ 147 | 2 ÷ 6 | 100 |
| | | SAR63180 | 180 | 124 ÷ 167 | 2 ÷ 6 | 100 |
| | | SAR63200 | 200 | 144 ÷ 187 | 2 ÷ 6 | 100 |

s 드릴링 가능한 두께, 금속판(강재 또는 알루미늄)

■ 치수



| 공칭 직경 | d_1 | [mm] | 6.3 |
|-------|----------|------|-------|
| 렌치 크기 | SW | [mm] | SW 10 |
| 헤드 직경 | d_{UK} | [mm] | 12.50 |
| 와셔 직경 | D | [mm] | 15.70 |



사다리꼴 금속판 지붕

강재 드릴링 기능과 결합된 와셔의 방수성 덕분에 사다리꼴 판금에 적용하기에 이상적인 선택입니다.