

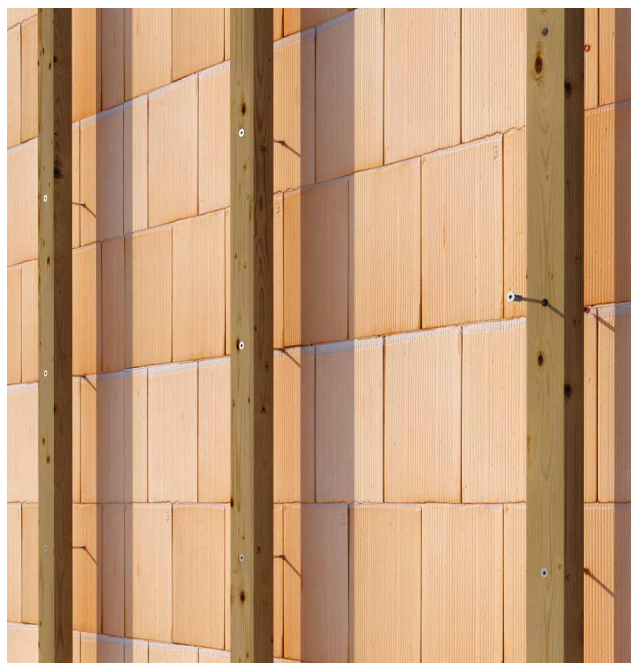
## ДИСТАНЦИОННЫЙ ШУРУП "ДЕРЕВО-КИРПИЧ"

### ДВЕ РАЗНОТИПНЫХ РЕЗЬБЫ

Резьба под головкой с геометрией, специально разработанной для создания и регулировки зазора между фиксируемыми деталями.

### КРЕПЛЕНИЕ К КАМЕННЫМ СТЕНАМ

Подголовочная резьба увеличенного диаметра позволяет выполнять крепление к кирпичной кладке с помощью пластиковых дюбелей.



ДИАМЕТР [мм]

В **6** 9

ДЛИНА [мм]

В **80 120** 520

КЛАСС ЭКСПЛУАТАЦИИ

**SC1 SC2**

КОРРОЗИОННАЯ АТМОСФЕРНАЯ АКТИВНОСТЬ

**C1 C2**

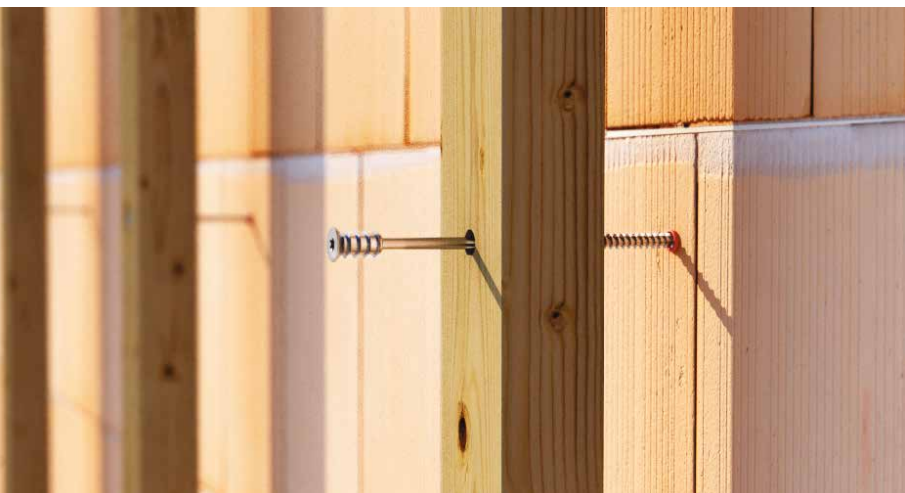
КОРРОЗИОННАЯ АКТИВНОСТЬ ДРЕВЕСИНЫ

**T1 T2**

МАТЕРИАЛ

**Zn**  
ELECTRO  
PLATED

углеродистая сталь с  
электрогальванической оцинковкой



## СФЕРЫ ПРИМЕНЕНИЯ

Разделение и различие резьб позволяет легко регулировать положение панелей обшивки на каменных стенах (с использованием пластиковых дюбелей) и создавать идеально ровные поверхности. Идеально подходят для выравнивания панелей на стенах, полах и фальшпотолках.

Артикулы и размеры

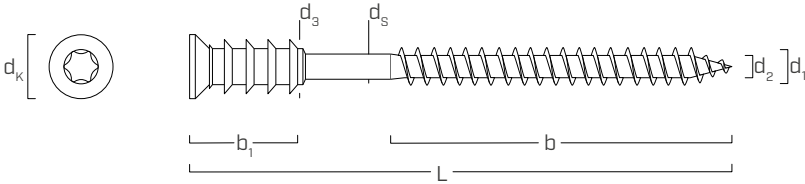
$d_1$ [мм]	Арт. №	L [мм]	b [мм]	шт.
6 TX 30	DRT680	80	50	100
	DRT6100	100	70	100
	DRT6120	120	70	100

Нейлоновый дюбель NDK GL

Арт. №	$d_0$ [мм]	L [мм]	шт.
NDKG840	8	40	100

Для крепления к бетону или к кирпичной кладке рекомендуется использовать нейлоновые дюбели NDK GL.

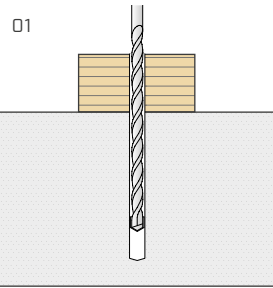
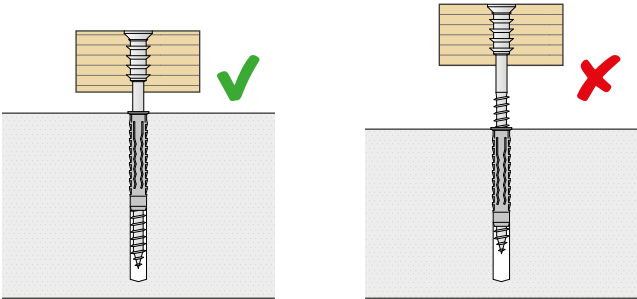
Геометрия



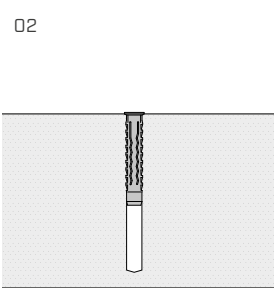
Номинальный диаметр	$d_1$	[мм]	6
Диаметр головки	$d_k$	[мм]	12,00
Диаметр наконечника	$d_2$	[мм]	3,90
Диаметр стержня	$d_s$	[мм]	4,35
Диаметр верхней резьбы	$d_3$	[мм]	9,50
Длина головки и верхней резьбы	$b_1$	[мм]	20,0
Диаметр отверстия в бетоне/кирпиче	$d_v$	[мм]	8,0

Установка

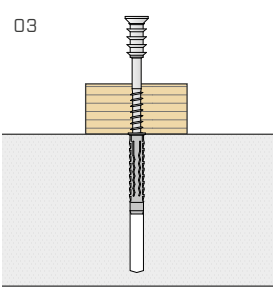
Длину шурупов следует выбирать таким образом, чтобы резьба полностью входила в бетонную/кирпичную стену.



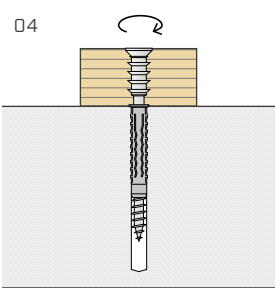
Просверлите элементы сверлом диаметром  $d_v=8,0$  мм.



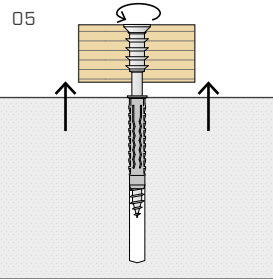
Забейте нейлоновый дюбель в отверстие в опоре.



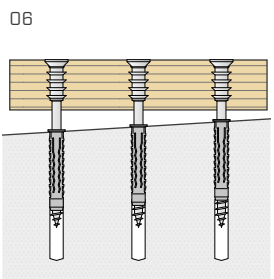
Установите шуруп DRT.



Прикрепите доску шурупом таким образом, чтобы головка шурупа оказалась заподлицо с поверхностью доски.



Открутите шуруп из основания на требуемое расстояние.



Чтобы выровнять конструкцию, отрегулируйте остальные шурупы аналогичным образом.