

金属屋面用六角头自钻螺钉

自钻孔尖端

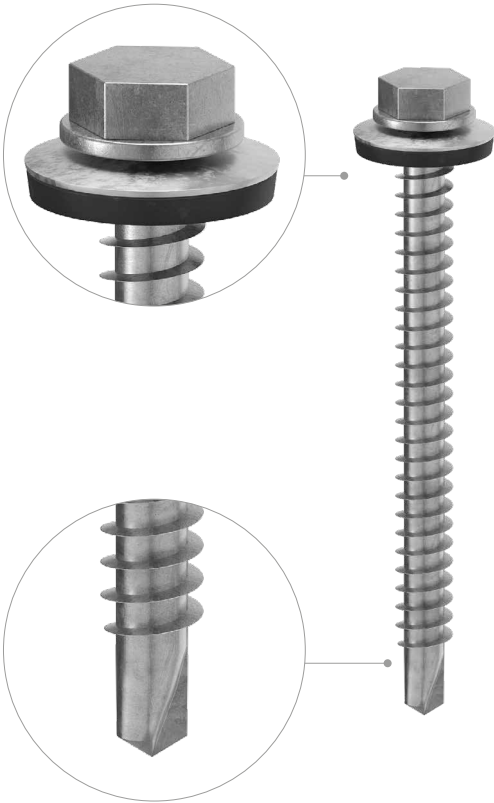
特殊的自钻孔尖端具有割尾沟槽的几何形状，具有出色的钻孔能力（在钢材上可达 6 mm）。

尖锐锋利

钢制的自攻螺纹，搭配集成垫圈 SW 10 的六角头。

防水性

配有带有 EPDM 密封衬垫的集成垫圈，有效提高紧固件的防水性。



直径 [mm]

3,5  8

长度 [mm]

25   240

环境腐蚀性等级

C1

C2

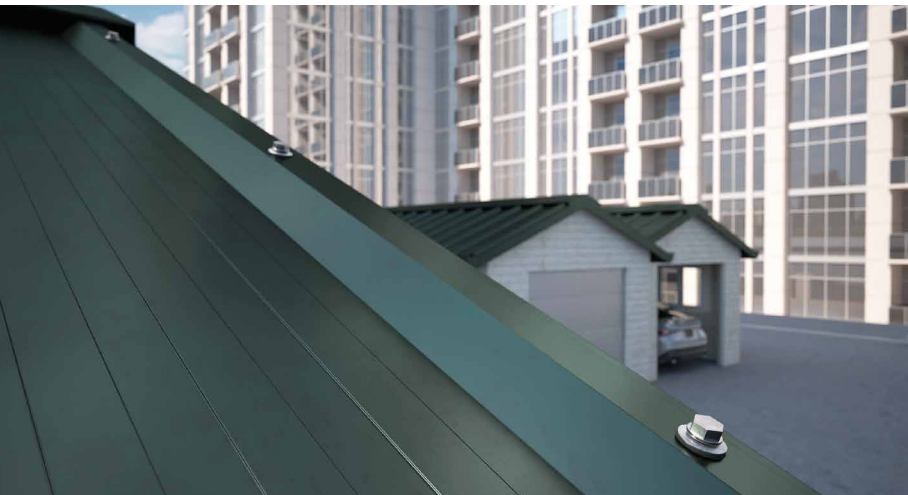
材料

Zn  
ELECTRO  
PLATED

 电镀锌碳钢

EPDM

 EPDM 密封衬垫



应用领域

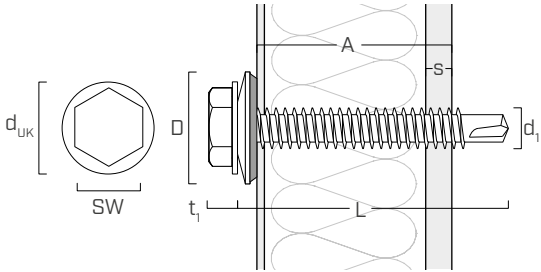
无需预钻孔即可将板材-金属构件直接固定到最大厚度 6.0 mm 的钢下部结构上。

产品编码和规格

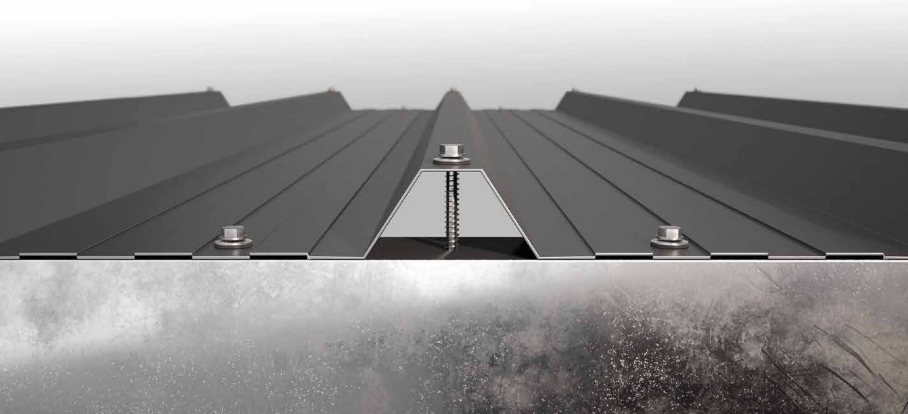
d <sub>1</sub> [mm]	d <sub>UK</sub> [mm]	产品编码	L [mm]	A [mm]	s [mm]	件
6,3 SW 10	12,5	SAR6360	60	0 ÷ 47	2 ÷ 6	100
		SAR6370	70	14 ÷ 57	2 ÷ 6	100
		SAR6380	80	24 ÷ 67	2 ÷ 6	100
		SAR63100	100	44 ÷ 87	2 ÷ 6	100
		SAR63120	120	64 ÷ 107	2 ÷ 6	100
		SAR63140	140	84 ÷ 127	2 ÷ 6	100
		SAR63160	160	104 ÷ 147	2 ÷ 6	100
		SAR63180	180	124 ÷ 167	2 ÷ 6	100
		SAR63200	200	144 ÷ 187	2 ÷ 6	100

s 金属板 (钢或铝) 的可钻孔厚度

几何参数



公称直径	d <sub>1</sub>	[mm]	6,3
扳手尺寸	SW	[mm]	SW 10
头部直径	d <sub>UK</sub>	[mm]	12,50
垫圈直径	D	[mm]	15,70



**屋顶瓦楞板**  
由于其对钢材进行钻孔的能力以及组合垫圈的水密性，该螺钉是屋顶瓦楞板应用场景的理想选择。