

## SELBSTBOHRENDE SCHRAUBE MIT SECHSKANTKOPF FÜR STAHL

### BOHRSPITZE

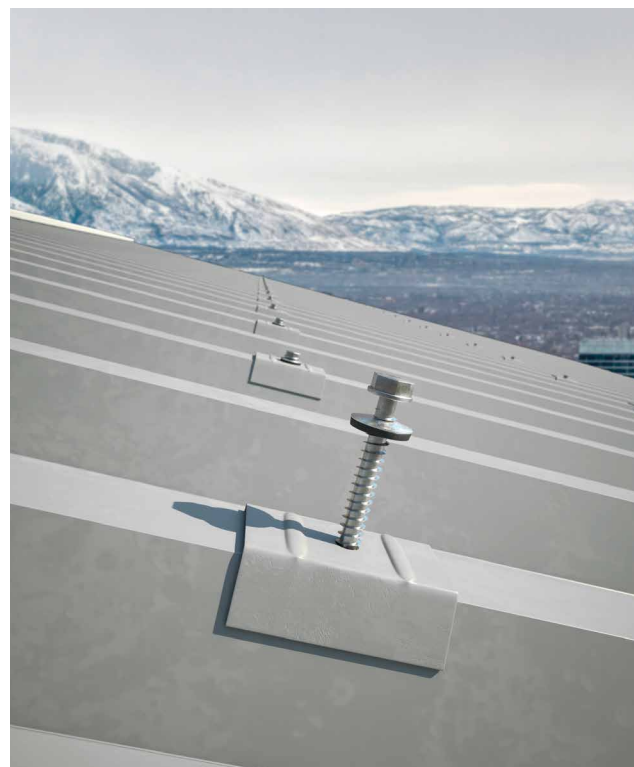
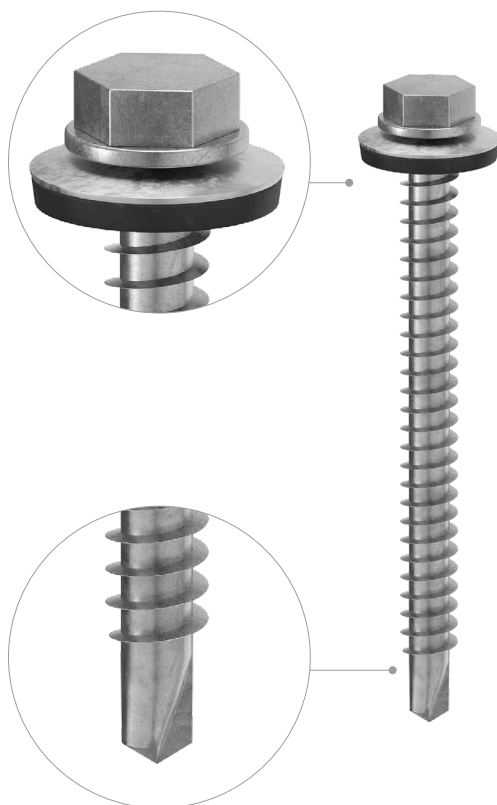
Spezialbohrspitze mit Ausräumgeometrie für eine ausgezeichnete Bohrleistung (bis zu 6 mm an Stahl).

### SCHNEIDEND

Selbstschneidendes Gewinde für Stahl und Sechskantkopf mit Unterlegscheibe SW 10.

### WASSERDICHT

Einschließlich integrierter Unterlegscheibe mit EPDM-Dichtung für eine wasserdichte Befestigung.



#### DURCHMESSER [mm]

3,5  8

#### LÄNGE [mm]

25   240

#### ATMOSPHERISCHE KORROSIVITÄT

☒ C1 ☒ C2

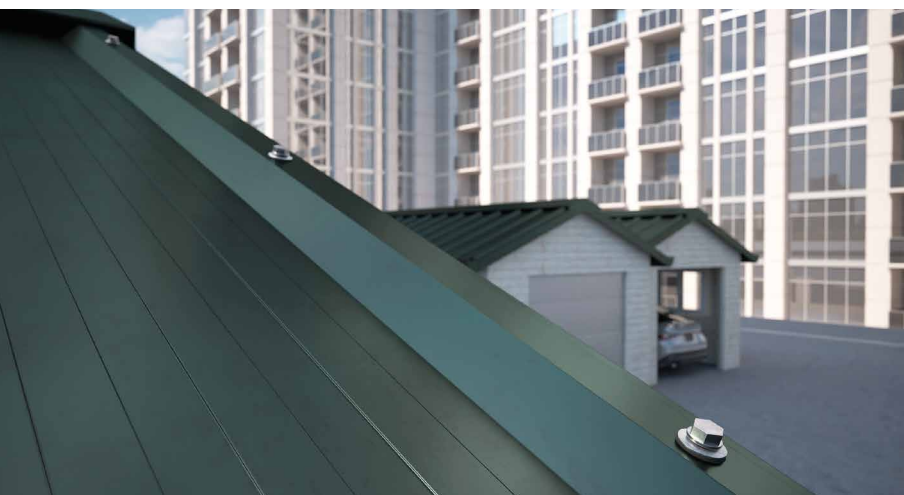
#### MATERIAL

**Zn**  
ELECTRO  
PLATED

Elektroverzinkter Kohlenstoffstahl

**EPDM**

EPDM-Dichtung



## ANWENDUNGSGEBIETE

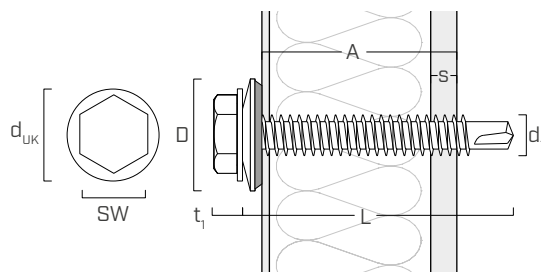
Direkte Befestigung, ohne Vorbohrung, von Metallgerüstelementen und Blechen an Unterkonstruktionen aus Stahl mit max. Stärke 6,0 mm.

## ARTIKELNUMMERN UND ABMESSUNGEN

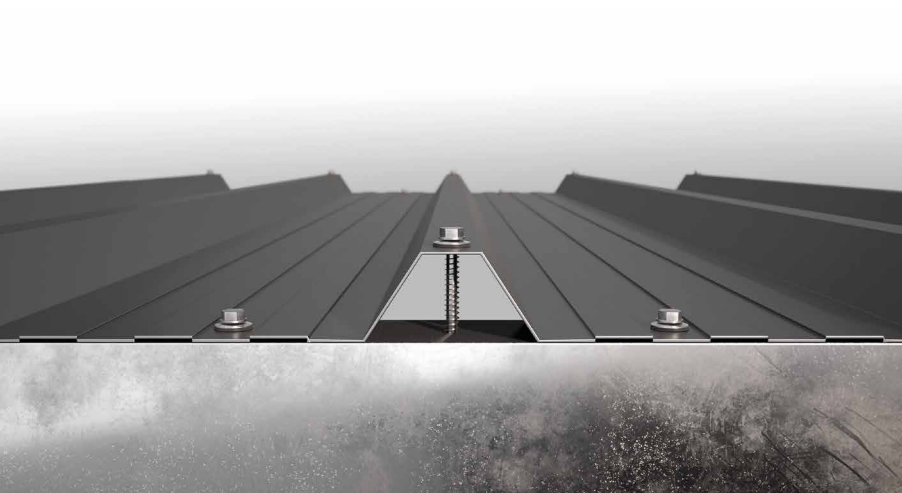
d <sub>1</sub> [mm]	d <sub>UK</sub> [mm]	ART.-NR.	L [mm]	A [mm]	s [mm]	Stk.
6,3 SW 10	12,5	SAR6360	60	0 ÷ 47	2 ÷ 6	100
		SAR6370	70	14 ÷ 57	2 ÷ 6	100
		SAR6380	80	24 ÷ 67	2 ÷ 6	100
		SAR63100	100	44 ÷ 87	2 ÷ 6	100
		SAR63120	120	64 ÷ 107	2 ÷ 6	100
		SAR63140	140	84 ÷ 127	2 ÷ 6	100
		SAR63160	160	104 ÷ 147	2 ÷ 6	100
		SAR63180	180	124 ÷ 167	2 ÷ 6	100
		SAR63200	200	144 ÷ 187	2 ÷ 6	100

s bohrbare Stärke Metallplatte (Stahl oder Aluminium)

## GEOMETRIE



Nenndurchmesser	d <sub>1</sub>	[mm]	6,3
Schlüsselweite	SW	[mm]	SW 10
Kopfdurchmesser	d <sub>UK</sub>	[mm]	12,50
Durchmesser Beilagscheibe	D	[mm]	15,70



### UNTERGRÜNDE AUS TRAPEZBLECH

Aufgrund seiner Stahlbohrfähigkeit und der Wasserdichtheit der zugehörigen Unterlegscheibe ist das Produkt die ideale Wahl für die Anwendung auf Trapezblechen.